



www.lasy.gov.pl



Lasy Państwowe

100 LAT
1924 - 2024
Lasów Państwowych

Nadleśnictwo Wałbrzych

**Informacja o działalności w roku 2025
Plany na rok 2026**



Lasy Państwowe

100 LAT
1924-2024
Lasów Państwowych

Wstęp. Dlaczego przesyłamy Państwu ten raport?

Lasy Państwowe to ogólnopolska organizacja, zarządzająca większością zasobów leśnych kraju. W naszej pieczy znajduje się przeszło 7,6 mln ha gruntów. To ¼ Polski. Nadleśnictwo Wałbrzych to jedno z 429 nadleśnictw, które zarządzają lasami na poziomie lokalnym. Dbą o przyrodę, udostępnia lasy dla rekreacji, ale jest też istotnym podmiotem gospodarczym. Dostarcza drewno, które służy nam wszystkim, zatrudnia i generuje miejsca pracy. Jest płatnikiem lokalnych podatków. Szczegółowe dane nt. działalności nadleśnictwa znajdują Państwo na kolejnych stronach.

W tym roku po raz pierwszy nasza organizacja kieruje tego rodzaju raporty do samorządów gminnych w całej Polsce. Samorzady to nasz naturalny i bliski partner. To Państwo posiadają mandat uzyskany w demokratycznych wyborach, uprawniający do reprezentowania strony społecznej.

Raport traktujemy jako narzędzie w dialogu, który leśnicy chcą prowadzić ze stroną społeczną. Uważamy za oczywiste, że powinni Państwo dowiadywać się o naszej działalności. O jej efektach w minionym roku i o naszych zamierzeniach na rok bieżący. Niech to będzie podstawa do dyskusji na temat sposobów zarządzania lasami, ich wpływu na gospodarkę, klimat i stosunki wodne. O oczekiwaniach społecznych. Stoimy na stanowisku, że debata i konsultacje w środowisku lokalnym mają szczególną wartość. Bo odbywają się w poczuciu odpowiedzialności i realnej oceny skutków podejmowanych decyzji.

Jarosław Zając
Nadleśniczy
Nadleśnictwa Wałbrzych



Lasy Państwowe



Część I

O nadleśnictwie

www.lasy.gov.pl



Lasy Państwowe

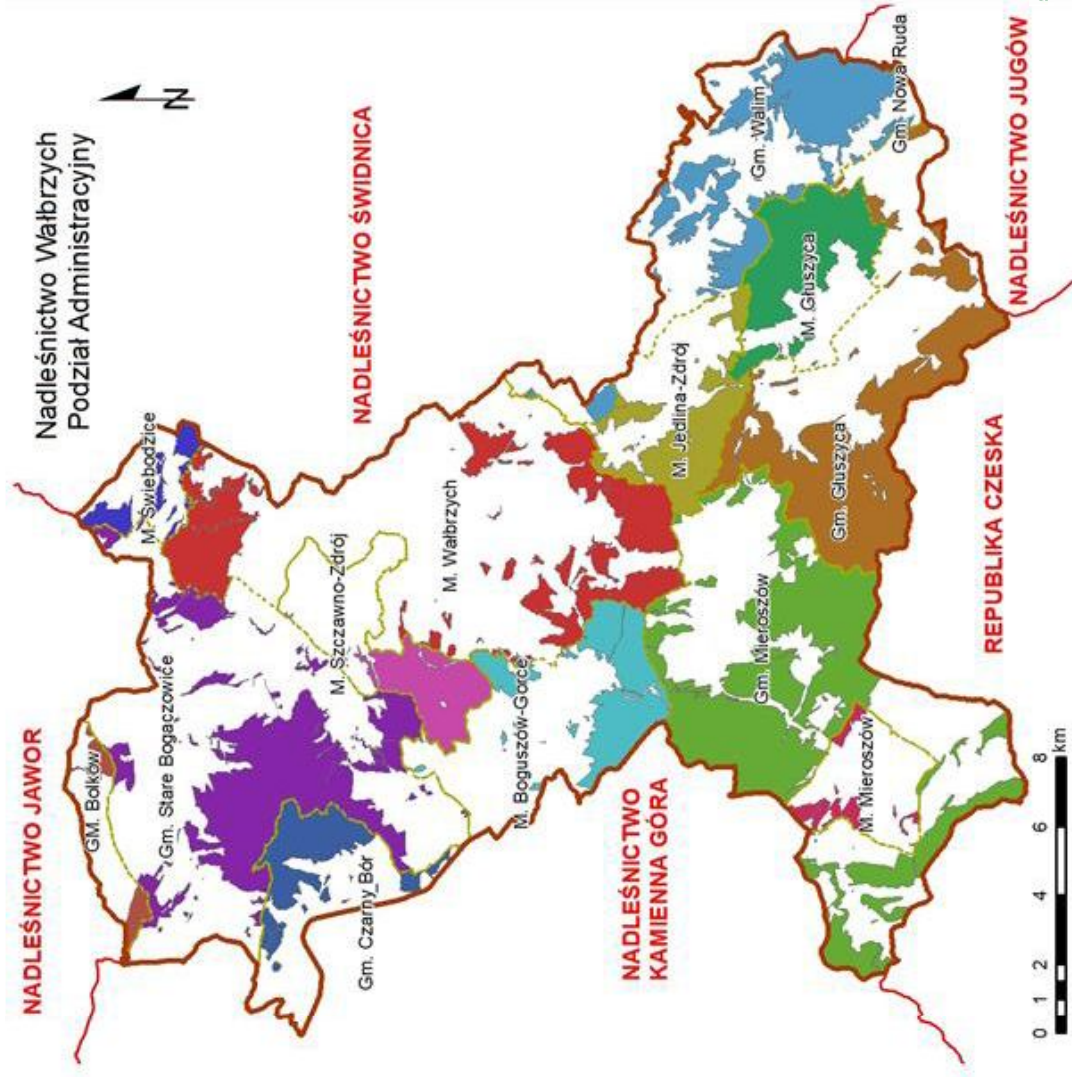
100 LAT
1924-2024
Lasów Państwowych

Lokalizacja

Nadleśnictwo Wałbrzych podzielone jest na dwa obręby leśne: Wałbrzych i Głuszyca.

Nadleśnictwo składa się z 13 leśnictw oraz biur nadleśnictwa.

Grнты Nadleśnictwa położone są na terenie pięciu powiatów i dwunastu gmin.



www.lasy.gov.pl



Lasy Państwowe

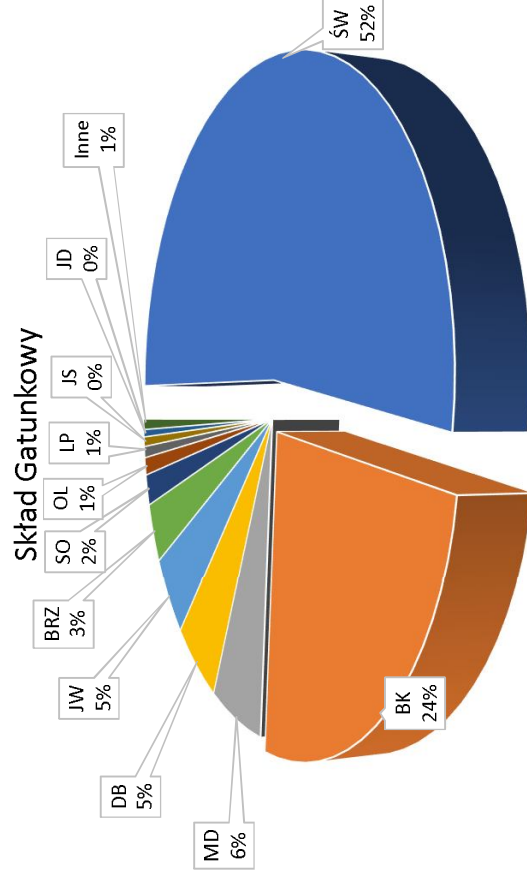
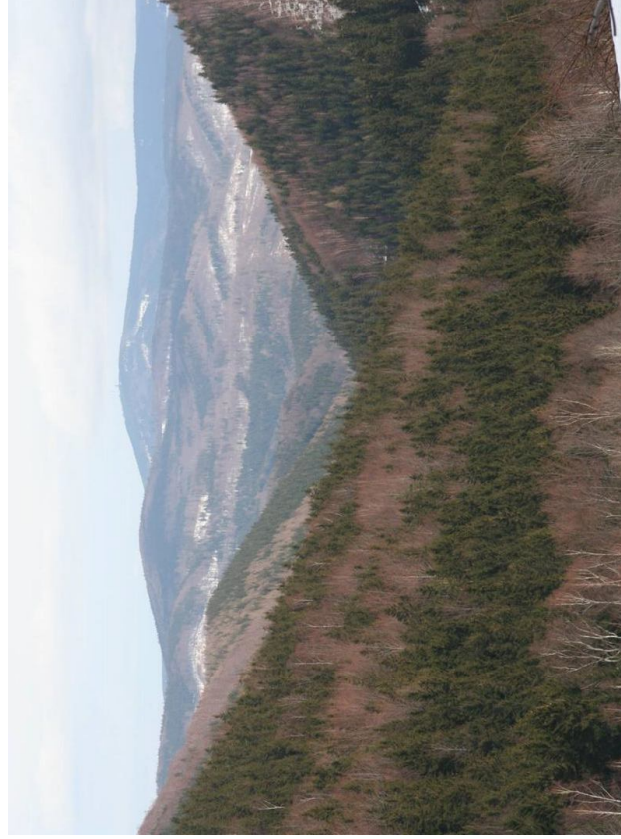


Zasoby w zarządzie nadleśnictwa

Powierzchnia gruntów zarządzanie to - 15 908,10 ha, w tym lasów - 15 420,02 ha

Średni wiek 78 lat

Ilość kompleksów leśnych 143



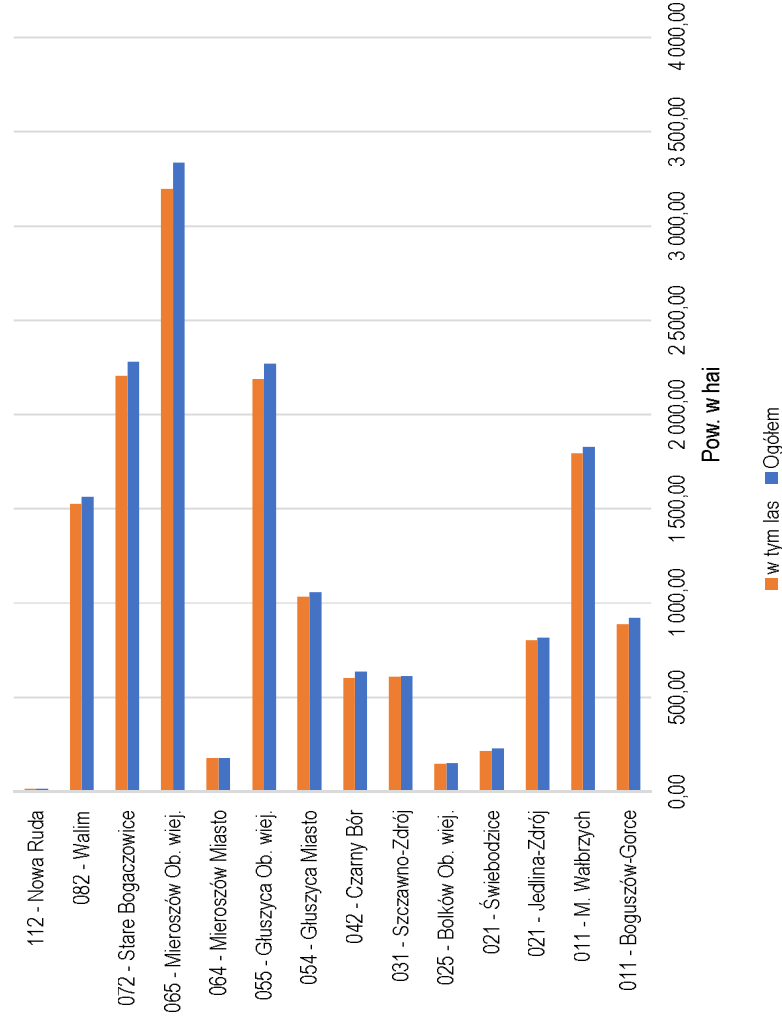


Las Państwowe

100 LAT
1924-2024
Lasów Państwowych

Zasoby w zarządzie nadleśnictwa

Udział powierzchniowy gmin, gruntów w zarządzie Nadleśnictwa Wałbrzych





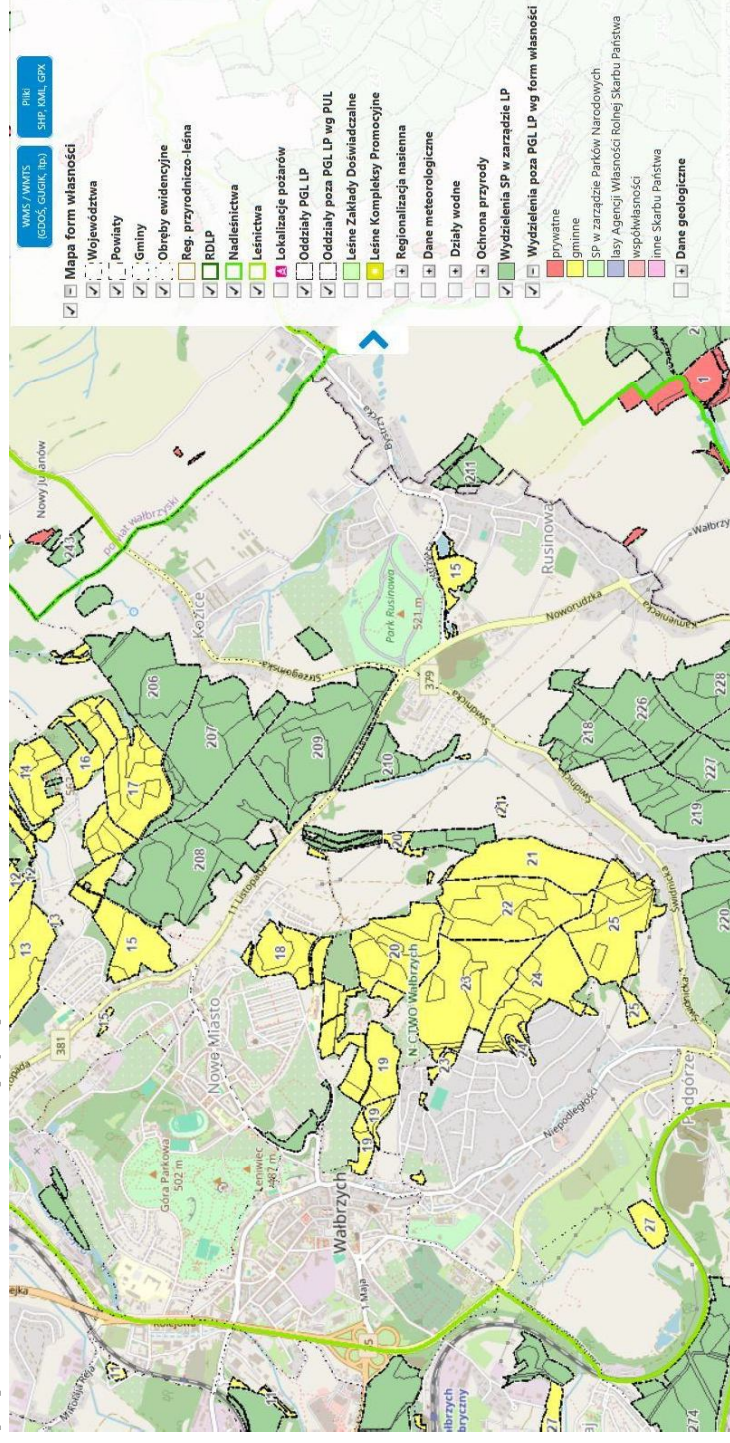
Las Państwowe

100 LAT
1924-2024
Lasów Państwowych

Do kogo należą lasy w granicach nadleśnictwa

Teren w zasięgu Nadleśnictwa Wałbrzych to region o mało zróżnicowanej formie własności – ponad 88,9 % stanowią Lasy Państwowe

Pozostała część lasów to lasy gminne 7,5 %, lasy prywatne – ponad 2,8 %, i innej własności 0,8 %.



www.lasy.gov.pl



Las Państwowe

100 LAT
1924-2024
Lasów Państwowych

Infrastruktura nadleśnictwa

Siedziba Nadleśnictwa Wałbrzych znajduje się w Boguszowie Gorcach przy ulicy Młkiej 2. Nadleśnictwo Wałbrzych posiada zainwestowanych ponad 320 km dróg leśnych, utwardzonych i gruntowych. Na system ochrony ppoż. Nadleśnictwa Wałbrzych, które zaliczone jest do II kategorii zagrożenia składają się m.in.: baza sprzętu ppoż., punkty czerpania wody, dojazdy pożarowe, patrole lotnicze, samoloty do gaszenia pożarów, system łączności radiowej.

Na terenie Nadleśnictwa Wałbrzych istnieje bogata infrastruktura turystyczna (m.in. cztery wieże widokowe, platformy widokowe, ścieżki turystyczne, wiaty, ścieżki rowerowe, itp.). Powstała ona i jest utrzymywaną we współpracy z miejscowymi samorządami oraz organizacjami i stowarzyszeniami.

Na gruntach nadleśnictwa znajduje się 5 zamków średniowiecznych. W Masywie Włodarza zlokalizowane są obiekty z II wojny światowej związane z projektem RIESE.

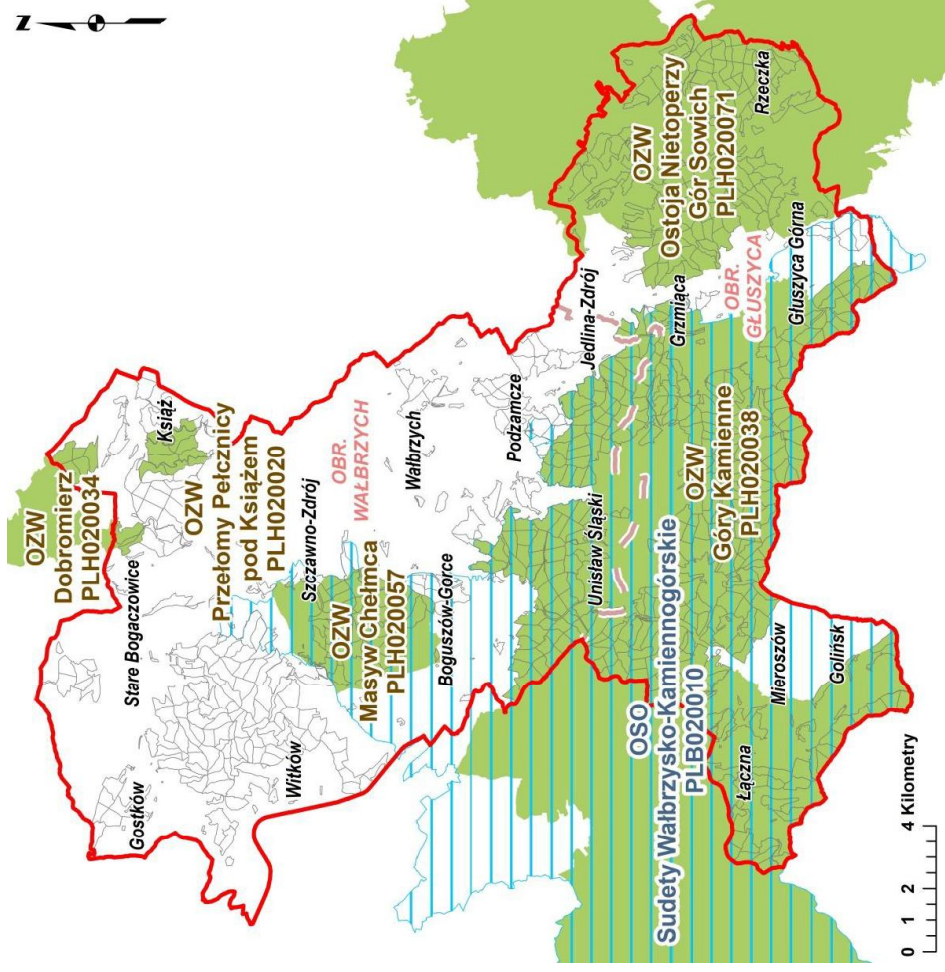




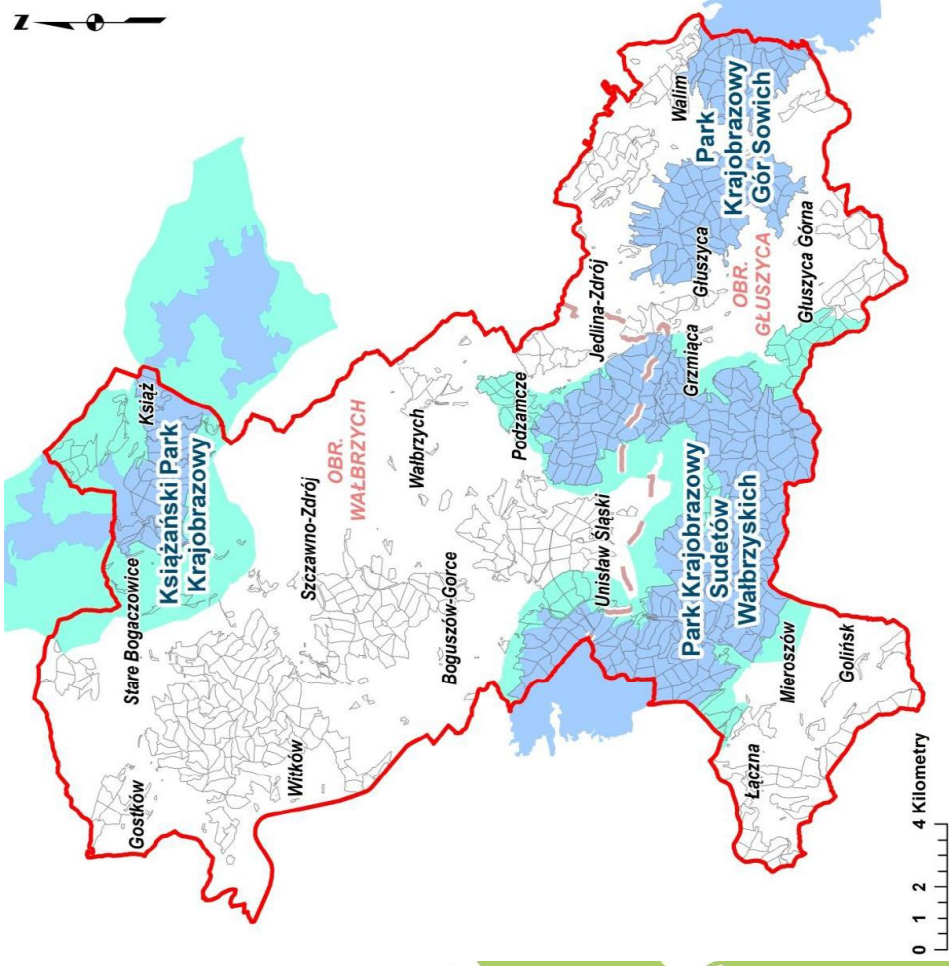
Las Państwowe



Przyroda na terenie nadleśnictwa



www.lasy.gov.pl

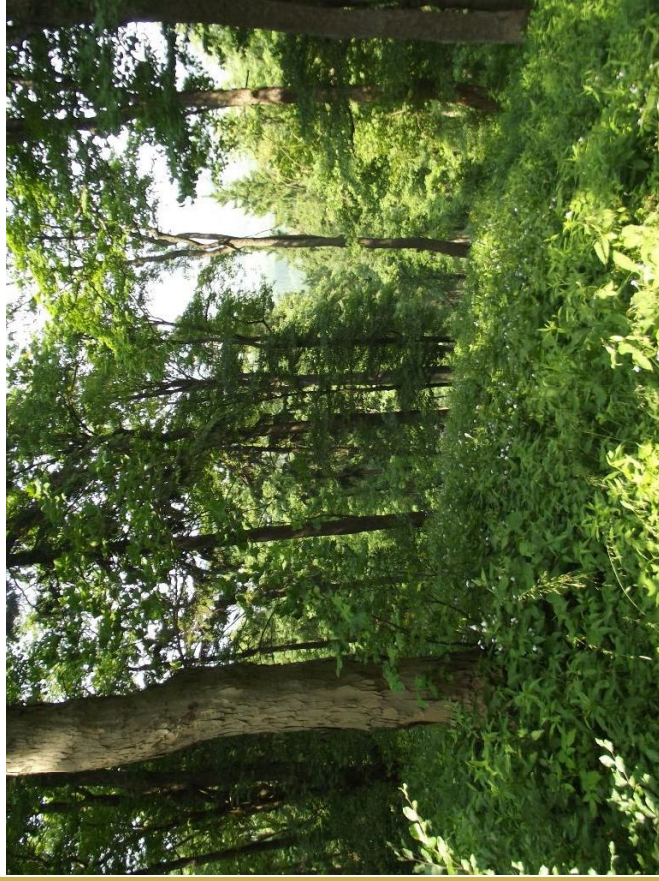




Lasy Państwowe



Przyroda na terenie nadleśnictwa



Jaworzyna z miesięcznicą trwałą *Lunario-Aceretum pseudoplatani* (fot. M. Śliwiński)



Kwaśna buczyna górską *Luzulo luzuloidis-Fagetum* (fot. M. Śliwiński)



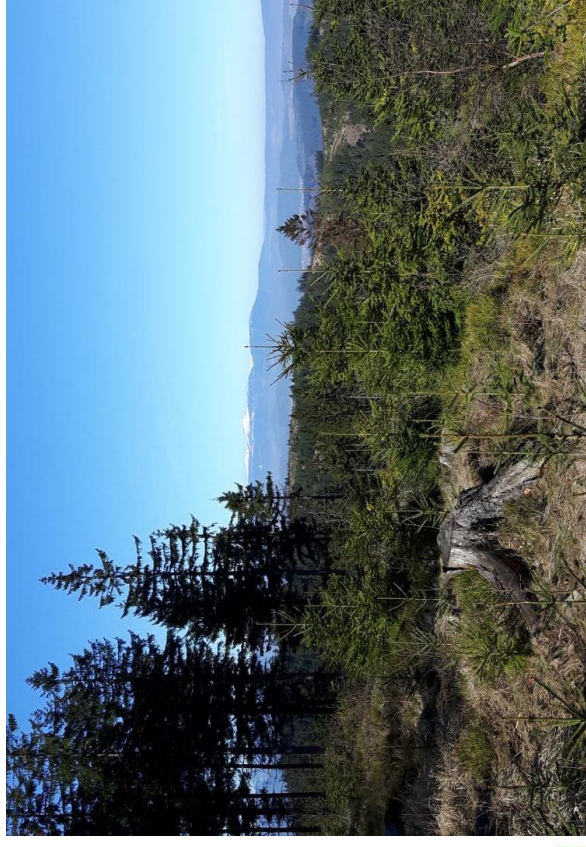
Las Państwowe



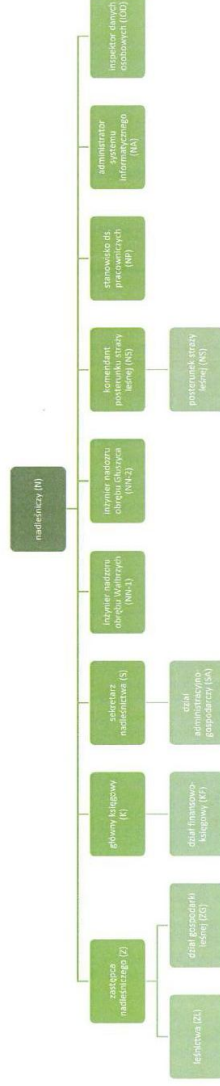
Struktura organizacyjna nadleśnictwa

Nadleśnictwo Wałbrzych składa się z biura nadleśnictwa, posterunku strazy leśnej oraz 13 leśnictw.

Zatrudnionych jest obecnie 52 osób, w tym 38 osób w służbie leśnej.



Schemat organizacyjny Nadleśnictwa Wałbrzych z siedzibą w Boguszowie-Gorcach





Las Państwowe

100 LAT
1924-2024
Lasów Państwowych

Struktura organizacyjna nadleśnictwa

Nadleśnictwo wielu lat podejmuje działania w zakresie małej retencji.

Na terenie nadleśnictwa zrealizowano dwa projekty małej retencji górskiej

2011—2015 – MRG I – wartość prac 5 600 000,00 zł, wielkość retencji 44000 m³ wody

2016 – 2023 – MRG II – wartość prac 18 080 000,00 zł, wielkość retencji 58300 m³ wody.

Planowane są dalsze działania obejmujące

Małej retencji górskiej III – wartość prac 810 000 zł- wielkość retencji 3000 wielkość retencji m³ wody

Ochrona Mokradet Lasy dla mokradet-ochrona siedlisk hydrogeniczných na obszarach cenných przyrodniczo GMOK – wartość prac 1 470 000,00 zł - powierzchnia objęta działaniem 68 ha.





Las Państwowe

100 LAT
1924-2024
Lasów Państwowych

Plan urzędzenia lasu – podstawa działalności nadleśnictwa

To kluczowy dokument określający zasady gospodarki leśnej i podstawa naszego działania. Opracowany na 10 lat. Obejmuje całe nadleśnictwo, ale indywidualne planowanie dotyczy wydzieleń, czyli kilkuhektarowych, jednolitych fragmentów lasu. Takich wydzieleń jest w naszym nadleśnictwie prawie 5800.

Plan wykonali specjaliści spoza Lasów Państwowych z Biura Urządzenia Lasu i Geodezji Leśnej w Brzegu. Zatwierdził Minister Klimatu i Środowiska.

Plan zawiera opis i ocenę stanu lasu oraz cele, zadania i metody prowadzenia gospodarki leśnej. Proces jego tworzenia i zatwierdzenia jest precyzyjnie uregulowany i angażuje różne podmioty oraz społeczeństwo.

W jakim celu wykonujemy plan?

- **Zrównoważone zarządzanie lasami – zapewnienie równowagi między ochroną przyrody a użytkowaniem lasów**
- **Ochrona ekosystemów leśnych – uwzględnienie obszarów chronionych i działaleń na rzecz bioróżnorodności**
- **Planowanie pozyskania drewna – określenie, ile drewna można pozyskać, bez naruszania stabilności lasów**
- **Dostosowanie gospodarki leśnej do warunków środowiskowych – uwzględnienie klimatu, gleby i zasobów wodnych**

www.lasy.gov.pl

Warszawa, dnia 2020-07-31



MINISTER ŚRODOWISKA

DL.WGL.4100.59.2019

Pan
dr inż. Andrzej Koniczek
Dyrektor Generalny
Lasów Państwowych

Na podstawie art. 22 ust. 1 ustawy z dnia 28 września 1991 r. o lasach (Dz. U. z 2020 r. poz. 6, późn. zm.), po rozpatrzeniu wniosku Dyrektora Generalnego Lasów Państwowych z dnia 14 października 2019 r., znak: ZLI.6004.53.2018, **zawieszam** plan urządzenia lasu sporządzony dla Nadleśnictwa Wałbrzych, w Regionalnej Dyrekcji Lasów Państwowych we Wrocławu, na lata 2019 – 2028.

Przedmiotowy plan zawiera:

1. opis lasów i genotypów przewidzianych do zalesienia, wg stanu na dzień 1 stycznia 2019 r.,
2. opis powierzchni lasu 15 871,53 ha,
3. plan gospodarki lasami i umiarkowany odlesień,
4. określone zadania do wyznaczenia:
 - stanu osiągniętego stanu cęć w użytkowaniu przebiegłym – 4 099,20 ha z szacunkowym potencjałem w drzewostanach przeznaczonych do użytkowania przebiegłego – 327 046 m³ gotowej drewna netto,
 - projektowanej powierzchni zalesień i odnowień – 2 344,41 ha,
 - ochrony lasu, w tym również zadań ochrony przepuszczalności,
 - gospodarki leśniczej,
 - potrzeb w zakresie infrastruktury technicznej.

Plan urządzenia lasu dla Nadleśnictwa Wałbrzych, na lata 2019 – 2028 zawiera zakres planu zadani ochronnych dla obszaru Natura 2000 Słaby Wałbrzysko Kamionogórskie PLB020010 w części pokrywającej się z obszarem będącym w zarządzie Nadleśnictwa Wałbrzych. Na podstawie art. 28 ust. 118 i 119 ustawy z dnia 16 kwietnia 2004 r. o ochronie przyrody (Dz. U. z 2020 r. poz. 55, z późn. zm.), Regionalny Dyrektor Ochrony Środowiska we Wrocławiu postawieniem z dnia 12 lipca 2019 r., znak: WPN.410.4.2019.KM.1, uzgodnił projekt planu urządzenia lasu dla Nadleśnictwa Wałbrzych na lata 2019 – 2028 w zakresie zadań ochronnych dla obszaru Natura 2000 Słaby Wałbrzysko Kamionogórskie PLB020010.

Regionalny Dyrektor Ochrony Środowiska we Wrocławiu planem znak: WPN.410.4.2019.KM.1 z dnia 12 lipca 2019 r. oraz Dolnośląski Państwowy Wojewódzki Inspektor Sanitarny planem znak: ZNS.5022.2.05.2019.DDG z dnia 25 czerwca 2019 r., działając na podstawie art. 54 ust. 1 ustawy z dnia 7 października 2008 r. o udostępnianiu informacji o środowisku i jego ochronie, udziale społeczeństwa w ochronie środowiska oraz o ocenach oddziaływania na środowisko (Dz. U. z 2020 r. poz. 283, z późn. zm.), wyrażono zgodę na przedmiotowy plan urządzenia lasu dla Nadleśnictwa Wałbrzych na lata 2019 – 2028 wraz z programem oddziaływania na środowisko.

MINISTER ŚRODOWISKA



Las Państwowe

Plan dostępny dla każdego

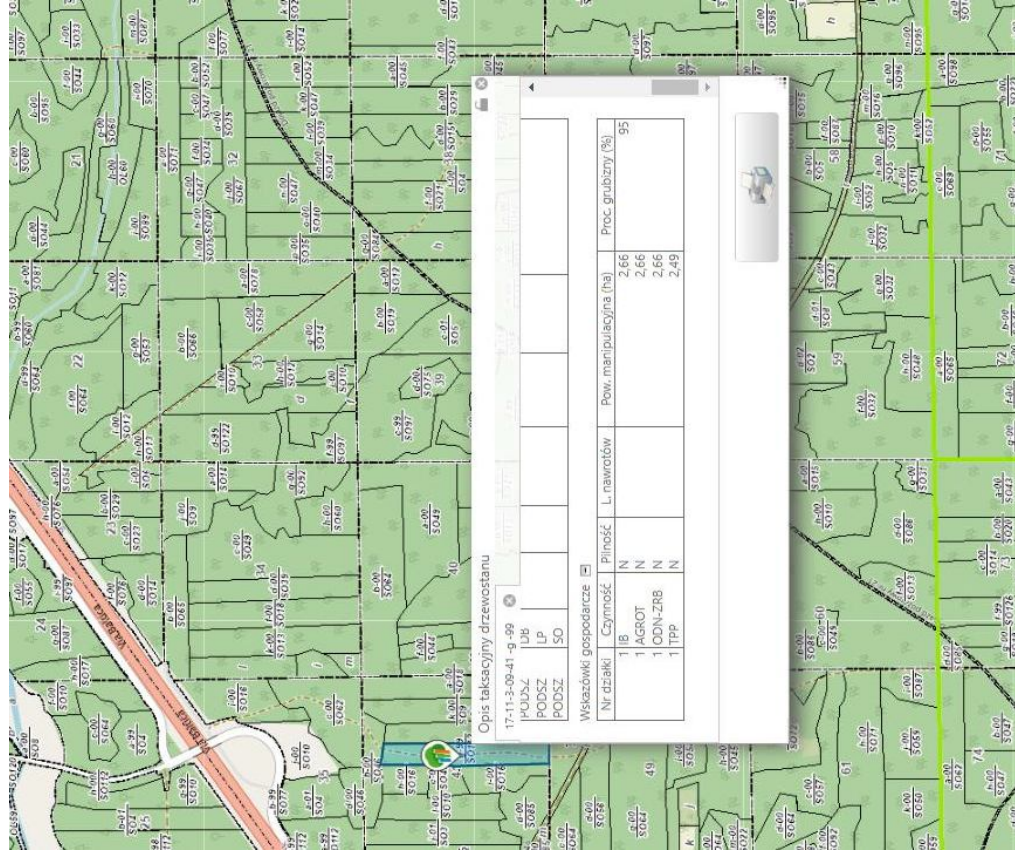
- **Działamy transparentnie.** Dlatego przy tworzeniu planu odbywają się konsultacje społeczne. Gotowy plan podlega strategicznej ocenie oddziaływania na środowisku i jest opiniowany przez RDOŚ, WSSE
- **Każdy ma wgląd do planu.** Plan urządzenia lasu umieszczamy w internetowym BIP. Do pobrania udostępniamy opis nadleśnictwa (elaborat) i program ochrony przyrody pod adres: <https://www.gov.pl/web/nadleśnictwo-walbrzych/plan-urządzania-lasu>
- **Sprawdź, co zaplanowaliśmy w znanym Ci fragmencie lasu.** Treść planu trafia także do Banku Danych o Lasach (bdl.lasy.gov.pl). Tutaj każdy może zapoznać się z charakterystyką wybranego wydzielenia leśnego i sprawdzić, jakie prace będziemy prowadzić w tym fragmencie lasu

www.lasy.gov.pl



Bank Danych
o Lasach

100 LAT
1924-2024
Lasów Państwowych





Las Państwowe

100 LAT
1924-2024
Lasów Państwowych

Jak powstaje plan? Lokalny zespół współpracy

Postępowanie w sprawie opracowania projektu planu urządzenia lasu wymaga, na podstawie właściwych przepisów prawa, przeprowadzenia konsultacji, uzgodnień oraz opiniowania w zakresie:

- 1) wykonania strategicznej oceny oddziaływania ustaleń projektu planu urządzenia lasu na środowisko i na obszary Natura 2000 wraz z prognozą oddziaływania na środowisko;
 - 2) zapewnienia udziału społeczeństwa w procesie podejmowania decyzji w odniesieniu do środowiska;
 - 3) przeprowadzenia uzgodnień w sprawie planowanych zadań ochronnych w odniesieniu do przedmiotów ochrony w obszarach Natura 2000 na
2. Partycypacja społeczna i konsultacje projektu planu urządzenia lasu gruntach w zarządzie PGL Lasy Państwowe, w przypadku określonym w art. 28 ust. 11 i 11a ustawy o ochronie przyrody.





Lasy Państwowe

100 LAT
1924-2024
Lasów Państwowych

Rozmiar zadań zapisanych w planie urządzenia lasu

- *etat miąższościowy użytków rębnych 780 337 m3 grubizny drewna netto*
- *etat powierzchniowy cięć w użytkowaniu przedrębnym - 4 899,29 ha, wraz z szacunkowym pozyskaniem 327 040 m3.*
- *projektowana powierzchnia zalesień i odnowień 2 344,41 ha,*
- *projektowana powierzchni pielęgnowania lasu 9 052,36 ha.*



Lasy Państwowe



Część II

**Co się działo w nadleśnictwie –
- podsumowanie roku 2025**

www.lasy.gov.pl



Lasy Państwowe

100 LAT
1924-2024
Lasów Państwowych

Pozyskanie drewna

Użytkowanie rębne – 55 510 m³

Użytkowanie przedrębne – 27 276 m³

Użytki przygodne – 15 897 m³

Sortymenty

Drewno wielkowymiarowe – 48 935 m³

Drewno średniowymiarowe – 49 289 m³

Drewno małowymiarowe – 458 m³



Drewno opałowe

S4 (wałki opałowe) – 6 779 m³, ceny od 87 zł/m³ do 225 zł/m³

M2 (gałęziówka) – 458 m³, cena od 36 zł/m³ do 62 zł/m³



Las Państwowe

100 LAT
1924-2024
Lasów Państwowych

Pozyskanie drewna cd.

Gminy	Rębne	Przedrębne	Przygodne	Suma:
011 - Boguszów-Gorce	5 675,98	1 439,91	549,13	7 665,02
011 - M. Walbrzych	4 961,53	1 830,80	245,71	7 038,04
021 - Jedlina-Zdrój	3 332,34	2 284,08	599,72	6 216,14
021 - Świebodzice	444,19	203,42	20,29	667,90
025 - Bolków Ob. wiej.		347,16	57,74	404,90
031 - Szczawno-Zdrój	1 433,65	701,98	262,49	2 398,12
042 - Czarny Bór	2 592,68	867,86	619,23	4 079,77
054 - Gluszyca Miasto	4 554,18	1 438,39	940,34	6 932,91
055 - Gluszyca Ob. wiej.	7 122,77	3 563,20	6 228,29	16 914,26
064 - Mieroszów Miasto	407,96	428,00	102,79	938,75
065 - Mieroszów Ob. wiej.	13 253,76	5 999,01	2 671,36	21 924,13
072 - Stare Bogaczowice	7 662,50	7 113,13	2 497,78	17 273,41
082 - Walim	3 665,56	1 068,84	1 101,71	5 826,11
112 - Nowa Ruda	402,13			402,13
Suma:	55 509,23	27 275,78	15 896,58	98 681,59





Las Państwowe

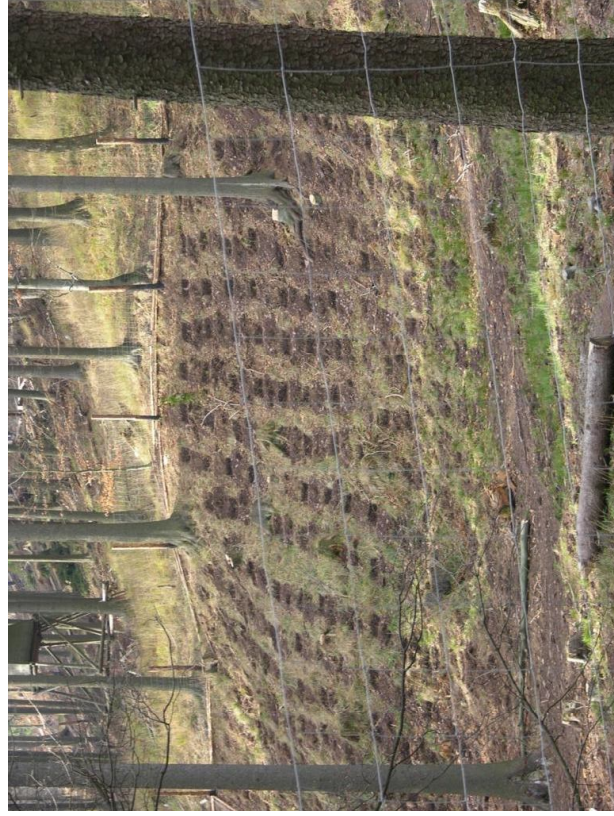


Partnerzy gospodarczy

ZAKŁADY USŁUG LEŚNYCH świadczące usługi częściowo lub całkowicie w 2025 roku.

Na 2026 rok procedury przetargowe na usługi leśne są zakończone.

Podpisano umowy na realizację wszystkich zaplanowanych prac.



www.lasy.gov.pl

Umowa	Data zawarcia	Data realizacji	WYKONAWCA (ZAKŁAD USŁUG LEŚNYCH)	ORGANIZACJA (w przypadku KONSORCJUM Liderzy/centrowie, w przypadku FIRMY - Wykonawca/Podwykonawcy)	Grupy w zasięgu działania ZUL
271.1.2025.UJL	2025-01-07	2025-12-31	USLUGI LEŚNE ŚPIEWAK ANDRZEJ	Wykonawca - USLUGI LEŚNE ŚPIEWAK ANDRZEJ	011 - M. Wałbrzych, 021 - Śnieżobocze, 025 - Bolków Ob. wiej., 042 - Czarny Bór, 072 - Stare Bogaczowice
271.5.2025.UJL	2025-01-09	2025-12-31	KONSORCJUM FIRM R. Ściec, J. Serafiniko, P. Kaputa	Wykonawca - KONSORCJUM FIRM R. Ściec, J. Serafiniko, P. Kaputa	064 - Mieroszów Miasto, 065 - Mieroszów Ob. wiej.
271.10.2025.POD	2025-01-13	2025-12-31	PUH TRANSLAS HENRYK SROKA	Wykonawca - PUH TRANSLAS HENRYK SROKA	
271.7.2025.UJL	2025-01-13	2025-12-31	HODOWLA I OCHRONA LASU Mirosław Zolpa	Wykonawca - HODOWLA I OCHRONA LASU Mirosław Zolpa	055 - Głuszyca Ob. wiej., 065 - Mieroszów Ob. wiej.
271.2.2025.UJL	2025-01-14	2025-12-31	KONSORCJUM M. Ziemiarek, K. Kudzik	Wykonawca - KONSORCJUM M. Ziemiarek, K. Kudzik	011 - Boguszów-Góra, 021 - M. Wałbrzych, 021 - Jedlina-Zdrój, 031 - Szczawno-Zdrój, 065 - Mieroszów Ob. wiej., 072 - Stare Bogaczowice, 082 - Wąłm
271.6.2025.UJL	2025-01-20	2025-12-31	USLUGHANDEL Józef M. Marek	Wykonawca - USLUGHANDEL Józef M. Marek	011 - Boguszów-Góra, 021 - M. Wałbrzych, 021 - Jedlina-Zdrój, 031 - Szczawno-Zdrój, 065 - Mieroszów Ob. wiej., 072 - Stare Bogaczowice, 082 - Wąłm
271.9.2025.UJL	2025-01-20	2025-12-31	KONSORCJUM Usługi Leśne W. Maścianica	Wykonawca - KONSORCJUM Usługi Leśne W. Maścianica	011 - Boguszów-Góra, 021 - Jedlina-Zdrój, 054 - Głuszyca Miasto, 055 - Głuszyca Ob. wiej., 065 - Mieroszów Ob. wiej., 072 - Stare Bogaczowice, 082 - Wąłm
271.4.2025.UJL	2025-01-21	2025-12-31	MOROWSKI WOLCIECH PRZERÓB HANDEL DREWNIEM USLUGI LEŚNE	Wykonawca - MOROWSKI WOLCIECH PRZERÓB HANDEL DREWNIEM USLUGI LEŚNE	021 - Jedlina-Zdrój, 054 - Głuszyca Miasto, 055 - Głuszyca Ob. wiej., 065 - Mieroszów Ob. wiej., 082 - Wąłm
271.3.2025.UJL	2025-02-04	2025-12-31	USLUGI CIĄGNIKIEM ROLNICZYM Dominik Kurkianiec	Wykonawca - USLUGI CIĄGNIKIEM ROLNICZYM Dominik Kurkianiec	054 - Głuszyca Miasto, 055 - Głuszyca Ob. wiej., 082 - Wąłm, 112 - Nowa Ruda
271.11.2025.UJL	2025-05-21	2025-12-31	KONSORCJUM FIRM Maciej Inawnek, Winset A. Kamiń	Wykonawca - KONSORCJUM FIRM Maciej Inawnek, Winset A. Kamiń	064 - Mieroszów Miasto, 065 - Mieroszów Ob. wiej.
271.12.2025.UJL	2025-05-21	2025-12-31	KONSORCJUM FIRM Maciej Inawnek, Winset A. Kamiń	Wykonawca - KONSORCJUM FIRM Maciej Inawnek, Winset A. Kamiń	065 - Mieroszów Ob. wiej.



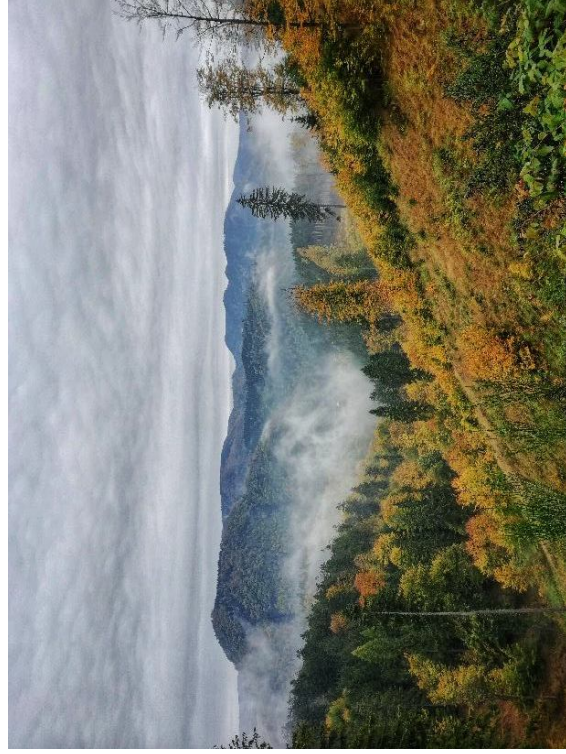
Las Państwowe



Partnerzy gospodarczy

Drewno jest sprzedawane jest podmiotom gospodarczym – 151 firmom, oraz osobom prywatnym 910 transakcji.

Głównym odbiorcą drewna są firmy krajowe 64 %. Dostawy wewnątrzspółnotowe stanowią 28 %.



www.lasy.gov.pl

Kierunek	Kierunek - nazwa	ilość (m3)	Wartość (zł)	Liczba firm/klientów (dla kierunku 17 - liczba wystawionych asygnat)
13	sprzedaż na umowy do klientów krajowych	66 643,99	21 146 765,22	148
14	rozchód na deputaty	349,20	63 694,41	
16	rozchód na własne potrzeby	423,97	17 757,30	
17	sprzedaż na podstawie cenilka sprzed. detal.	7 986,53	1 519 666,09	910
19	dostawa wewnątrzspółnotowa	28 887,35	10 747 203,31	3



Las Państwowe



Hodowla i ochrona lasu

Odnowienia – 207,27 ha

Zalesienia – 2,28 ha

Trzebieże – 510,58 ha

Czyszczenia – 555,68 ha

Prace z zakresu ochrony lasu w 2025 roku skupione były głównie na zabezpieczeniu młodego lasu przed zwierzyną (371,87 ha) oraz m.in. na uprzążeniu ze śmieci – zebrano i zutylizowano 13,50 m3 odpadów.

Gmina	Odnowienia	Pielęgnowanie upraw	Czyszczenia	Trzebieże	Zalesienia	Suma:
	HA	HA	HA	HA	HA	HA
011 - Boguszów-Gorce	8,13	19,44	21,11	25,69		74,37
011 - M. Wałbrzych	31,19	23,34	48,22	56,56		159,31
021 - Jedlina-Zdrój	12,66	13,81	33,12	39,62		99,21
021 - Świebodzice	4,85	1,00	3,47	6,38		15,70
025 - Bolków Ob. wiej.	0,40	3,00	0,76	9,58		13,74
031 - Szczawno-Zdrój	7,48	4,26	32,62	16,82		61,18
042 - Czarny Bór	5,10	9,60	32,23	11,02	2,28	60,23
054 - Gluszyca Miasto	14,54	12,84	28,73	34,07		90,18
055 - Gluszyca Ob. wiej.	25,39	19,40	64,20	74,85		183,84
064 - Mieroszów Miasto		2,55		6,99		9,54
065 - Mieroszów Ob. wiej.	44,79	35,90	143,35	107,27		331,31
072 - Stare Bogaczowice	37,51	25,18	54,16	113,27		230,12
082 - Walim	15,23	15,94	48,61	53,56		133,34
112 - Nowa Ruda						
Suma:	207,27	186,26	510,58	555,68	2,28	1 462,07



Lasy Państwowe

100 LAT
1924-2024
Lasów Państwowych

Ochrona przyrody

W roku 2025 największe koszty poniesione zostały na prace na terenie rezerwatu przyrody „Przełomy pod Książem koło Wałbrzycha” w zakresie utrzymania infrastruktury turystycznej.

Wykonano zadania ochronne na siedliskach nieleśnych 3,63 ha.

Nadleśnictwo realizowało zadania ochronne zapisane w PZO dla obszarów Natura 2000.



Pustulka rurkowata *Hypogymnia tubulosa* (fot. W. Fałtynowicz)



Lasy Państwowe

100 LAT
1924-2024
Lasów Państwowych

Gospodarowanie gruntami

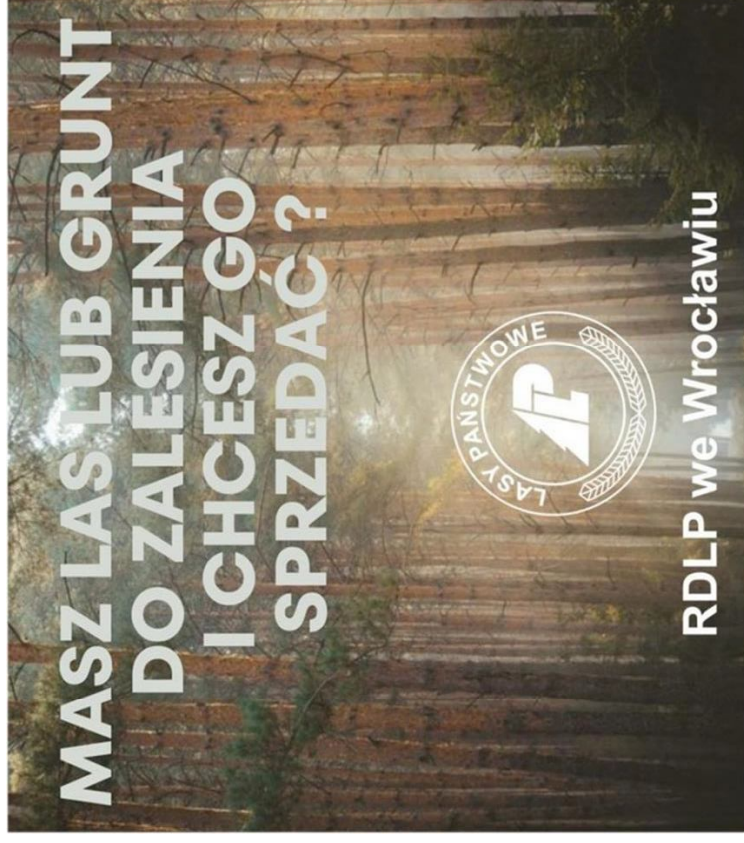
Nadleśnictwo Wałbrzych w 2025 roku nabyło łącznie 22,06 ha gruntów leśnych i przeznaczonych pod zalesienie.

Zgodnie z decyzją ZRID przekazało 0,0047 ha gruntów

Nadleśnictwa Wałbrzych pod drogę publiczną w Gminie Wałbrzych.

Nadleśnictwo Wałbrzych jest stale zainteresowane nabyciem lasów i gruntów przeznaczonych do zalesienia

www.lasy.gov.pl





Lasy Państwowe

100 LAT
1924-2024
Lasów Państwowych

Działania na rzecz społeczności lokalnych

Nadleśnictwo wspierało inicjatywy społeczne – lokalne (m.in. udział w dożynkach, piknikach rodzinnych, imprezach turystycznych, licznych akcjach ekologicznych, itp.)

Wspólnie z Gminą Boguszów-Gorce oraz sąsiednimi nadleśnictwami zorganizowało coroczne wydarzenie „Dzikowiec z Leśnikami”, w którym uczestniczyło 1200 osób.

Przeprowadzono warsztaty terenowe w zakresie małej retencji oraz ochrony przyrody.

Nadleśnictwo przeprowadziło w 2025 roku we współpracy z lokalnymi szkołami działania edukacyjne, w których uczestniczyło ponad 1200 osób



www.lasy.gov.pl



Las Państwowe

100 LAT
1924-2024
Lasów Państwowych

Finanse

– przychody nadleśnictwa	37 153 837,00 zł
– koszty nadleśnictwa zł	34 956 415,00 zł
–wynik brutto	2 1597 422,00 zł
– <i>podatki i opłaty lokalne</i>	
<i>Podatek leśny</i>	– 711 786,00 zł
<i>Podatek rolny</i>	– 6 597,00 zł
<i>Podatek od nieruchomości</i>	- 79 299,00 zł
– <i>Wpłaty do Budżetu Państwa ze sprzedaży drewna</i>	- 668 272,00 zł



Lasy Państwowe

100 LAT
1924-2024
Lasów Państwowych

Zagrożenia i przeciwdziałanie zagrożeniom

Zagrożenia:

W wyniku działania negatywnych czynników biotycznych i abiotycznych w 2025 roku na terenie Nadleśnictwa

Wałbrzych pozyskano z przyczyn sanitarnych 24 744 m³ drewna.

Stwierdza się zagrożenie ze strony patogenów drzew głównie w świerku, które powodują jedną z najważniejszych gospodarczo chorób drzew leśnych – hubę korzeni. Powierzchnia zagrożona to 1672 ha.

W 2025 roku w nadleśnictwie było dziewięć pożarów lasu o łącznej powierzchni 0,43 ha.

Przeciwdziałanie zagrożeniom:

W celu minimalizowaniu zagrożeń nadleśnictwo jest w trakcie przebudowy drzewostanów głównie jednolitych iglastych na mieszane, głównie liściaste.

Ochrona przeciwpożarowa – utrzymanie infrastruktury służącej ochronie ppoż., usługa wynajęcia samolotów do wyłaskawiania i gaszenia pożarów, budowa punktów czerpania wody przy zbiornikach leśnych





Lasy Państwowe

100 LAT
1924-2024
Lasów Państwowych

Część III

Co będzie się działo w nadleśnictwie? plany 2026

www.lasy.gov.pl



Lasy Państwowe

100 LAT
1924-2024
Lasów Państwowych

Pozyskanie drewna

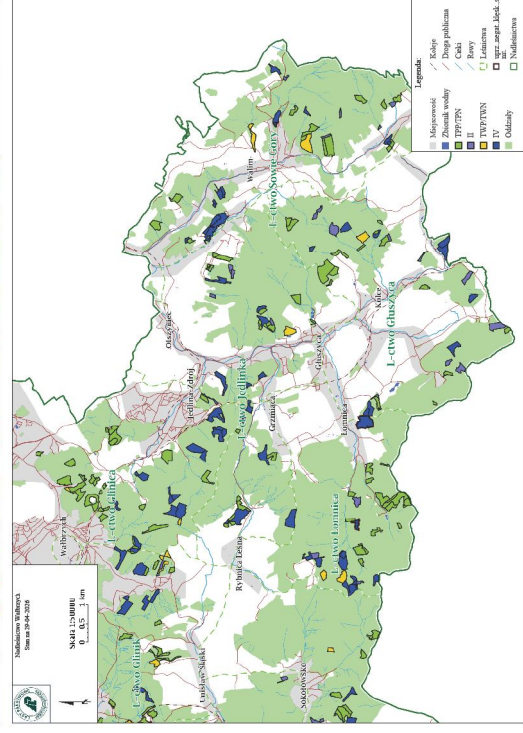
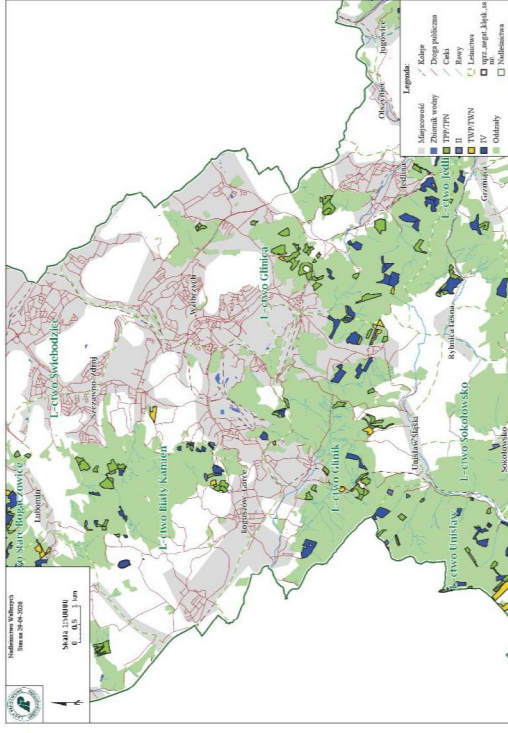
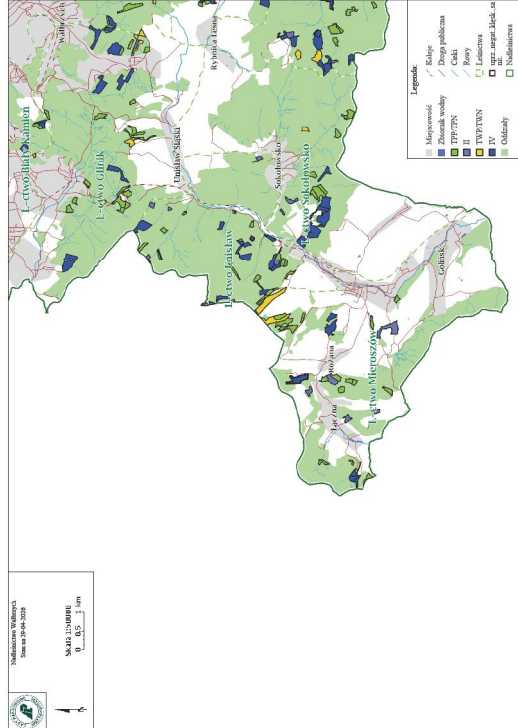
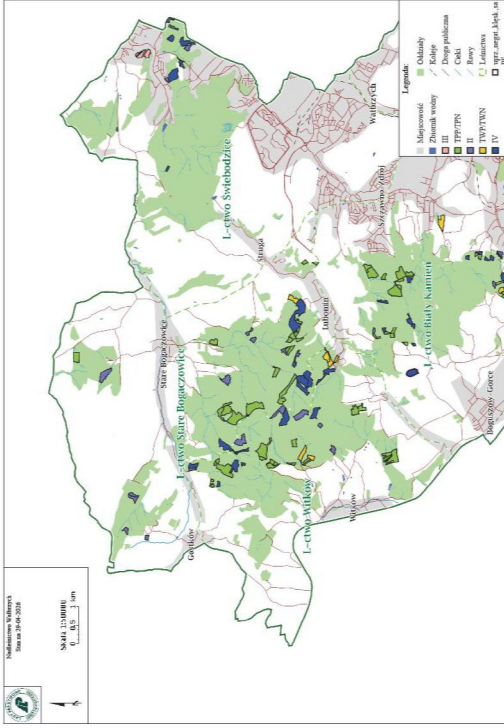
<i>Użytkowanie rębne</i>	- 48 450 m ³
<i>Użytkowanie przedrębne</i>	- 25 500 m ³
<i>Użytki przygodne</i>	- 19 778 m ³
Sortymenty	
<i>Drewno wielkowymiarowe</i>	- 48 542 m ³
<i>Drewno średniowymiarowe</i>	- 44 958 m ³
<i>Drewno małowymiarowe</i>	- 228 m ³



Las Państwowe

100 LAT
1924-2024
Lasów Państwowych

Pozyskanie drewna - Lokalizacja cięć planowych w 2026 roku.





Lasy Państwowe



Inne zadania gospodarcze.

Odnowienia – 289,26 ha

Trzebieże – 663,72 ha

Czyszczenia – 417,71 ha

W odnowieniu lasu przeważają odnowienia naturalne stanowiące obecnie ponad 50 % planu rocznego.





Współpraca, ochrona przyrody, wydarzenia

Nadleśnictwo Wałbrzych planuje w 2026 roku kontynuować współpracę z lokalnymi samorządami oraz organizacjami podczas wydarzeń i innych okoliczności, które mogą angażować społeczność lokalną (festyny, dni otwarte, zawody sportowe, konkursy, itp).

Nadleśnictwo Wałbrzych kontynuuje prace nad wyznaczeniem obszarów cennych przyrodniczo i starolasów, które zostaną objęte szczególną ochroną.

Nadleśnictwo współpracuje z RDOŚ we Wrocławiu nad weryfikacją propozycji utworzenia na terenie nadleśnictwa nowych rezerwatów.



Lasy Państwowe

100 LAT
1924-2024
Lasów Państwowych

Inwestycje

Kontynuowane są prace nad modernizacją dojazdu pożarowego w miejscowości Sokołowsko.

Planowane są prace przy wymianie źródeł ciepła oraz budowa instalacji fotowoltaicznej w siedzibie Nadleśnictwa w Boguszowie Gorcach.

W planie jest budowa trzech punktów czerpania wody w miejscowości Sokołowsko, Witków i Głuszyca.

Rozpoczęte zostały prace w ramach projektów ogólnokrajowych – Mała Retencja Górska III, ochrony terenów mokradłowych oraz programu ograniczania skutków zagrożeń pożarowych.



Las Państwowe



Kontakt

Państwowe Gospodarstwo Leśne
Las Państwowe
Nadleśnictwo Wałbrzych z siedzibą w Boguszowie - Gorcach
ul. Miła 2
58-372 Boguszów - Gorce
e-mail: walbrzych@wroclaw.lasy.gov.pl

media społecznościowe: <https://www.facebook.com/nadleśnictwo.walbrzych>

W odpowiedzi na oczekiwania społeczne dotyczące ochrony lasów, Lasy Państwowe wprowadziły stanowisko konsultanta ds. komunikacji społecznej. Poniżej znajdują się dane osoby, która pełni rolę konsultanta w naszej jednostce:

Marek Nogawka
Zastępca Nadleśniczego
tel. 784 083 872
adres e-mail: marek.nogawkawroclaw.lasy.gov.pl



www.lasy.gov.pl