

www.lasy.gov.pl



Lasy Państwowe

Nadleśnictwo Świdnica

**Informacja o działalności w roku 2025
Plany na rok 2026**



Lasy Państwowe

Wstęp. Dlaczego przesyłamy Państwu ten raport?

Lasy Państwowe to ogólnopolska organizacja, zarządzająca większością zasobów leśnych kraju. W naszej pieczy znajduje się przeszło 7,6 mln ha gruntów. To ¼ Polski. Nadleśnictwo Świdnica to jedno z 429 nadleśnictw, które zarządzają lasami na poziomie lokalnym. Dbą o przyrodę, udostępnia lasy dla rekreacji, ale jest też istotnym podmiotem gospodarczym. Dostarcza drewno, które służy nam wszystkim, zatrudnia i generuje miejsca pracy. Jest płatnikiem lokalnych podatków. Szczegółowe dane nt. działalności nadleśnictwa znajdują Państwo na kolejnych stronach.

W tym roku, wzorem lat ubiegłych, nasza organizacja kieruje tego rodzaju raporty do samorządów gminnych w całej Polsce. Samorzady to nasz naturalny i bliski partner. To Państwo posiadają mandat uzyskany w demokratycznych wyborach, uprawniający do reprezentowania strony społecznej.

Raport traktujemy jako narzędzie w dialogu, który leśnicy chcą prowadzić ze stroną społeczną. Uważamy za oczywiste, że powinni Państwo dowiadywać się o naszej działalności. O jej efektach w minionym roku i o naszych zamierzeniach na rok bieżący. Niech to będzie podstawa do dyskusji na temat sposobów zarządzania lasami, ich wpływu na gospodarkę, klimat i stosunki wodne. O oczekiwaniach społecznych. Stoimy na stanowisku, że debata i konsultacje w środowisku lokalnym mają szczególną wartość. Bo odbywają się w poczuciu odpowiedzialności i realnej oceny skutków podejmowanych decyzji.



Jerzy Zemlik
Nadleśniczy
Nadleśnictwa Świdnica



Lasy Państwowe

Część I

O nadleśnictwie

www.lasy.gov.pl



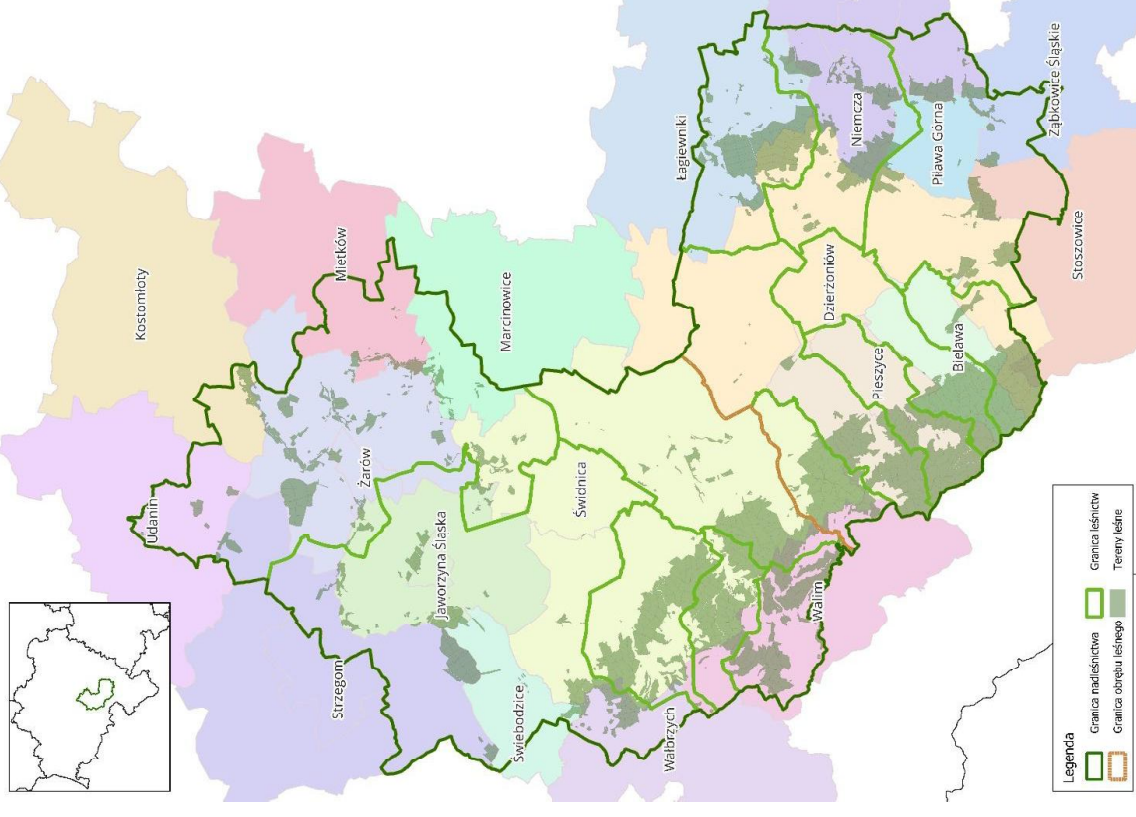
Las Państwowe

Lokalizacja

Nadleśnictwo Świdnica podzielone jest na 2 obręby leśne: Świdnica i Bielawa.

Składa się z 14 leśnictw rewirowych, Szkółki Leśnej w Bojanicach oraz Ośrodka Hodowli Muflona w Bielawie.

Grunty w zarządzie Nadleśnictwa Świdnica położone są na terenie 20 gmin i 7 powiatów.



www.lasy.gov.pl

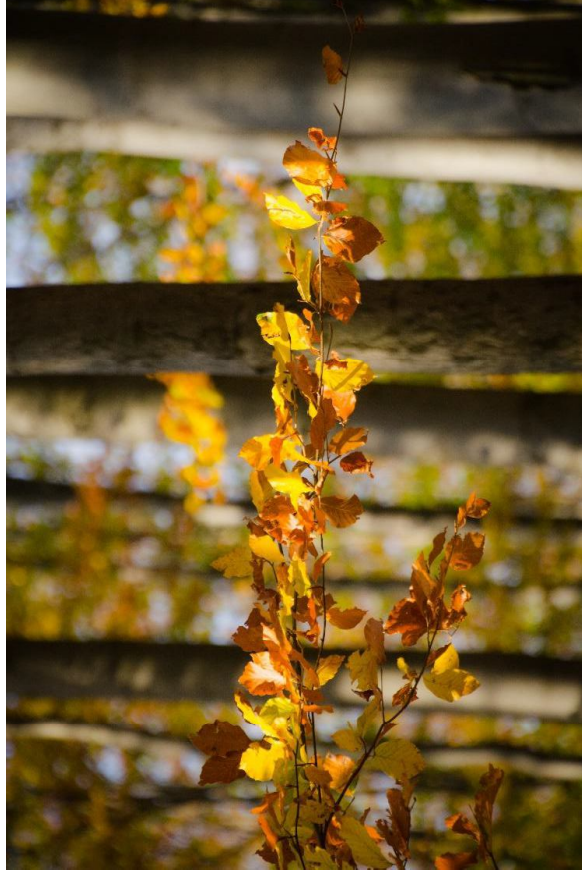


Lasy Państwowe

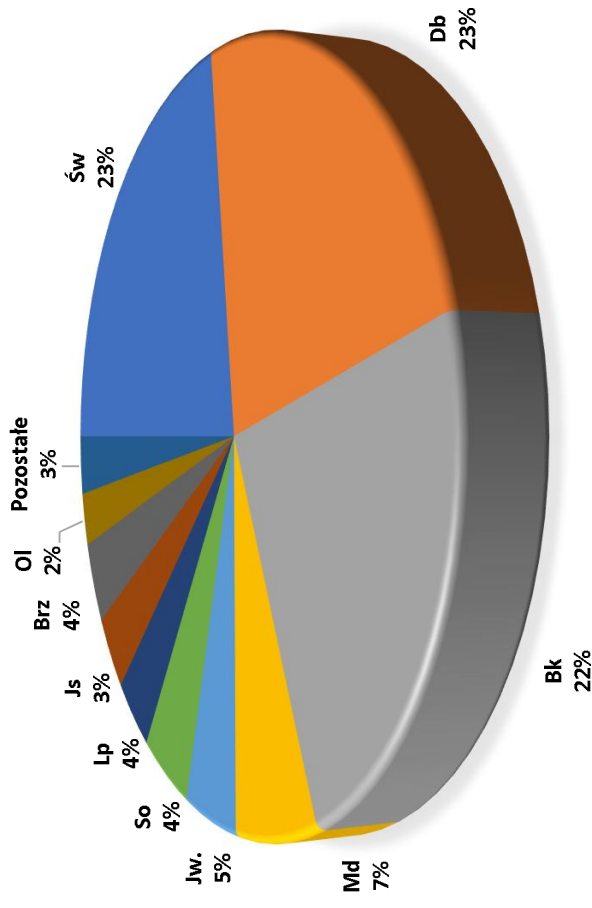
Zasoby w zarządzie nadleśnictwa

Nadleśnictwo Świdnica – powierzchnia 17 029,10 ha, w tym lasy 16 495,60 ha

Średni wiek drzewostanów – 84 lata



SKŁAD GATUNKOWY

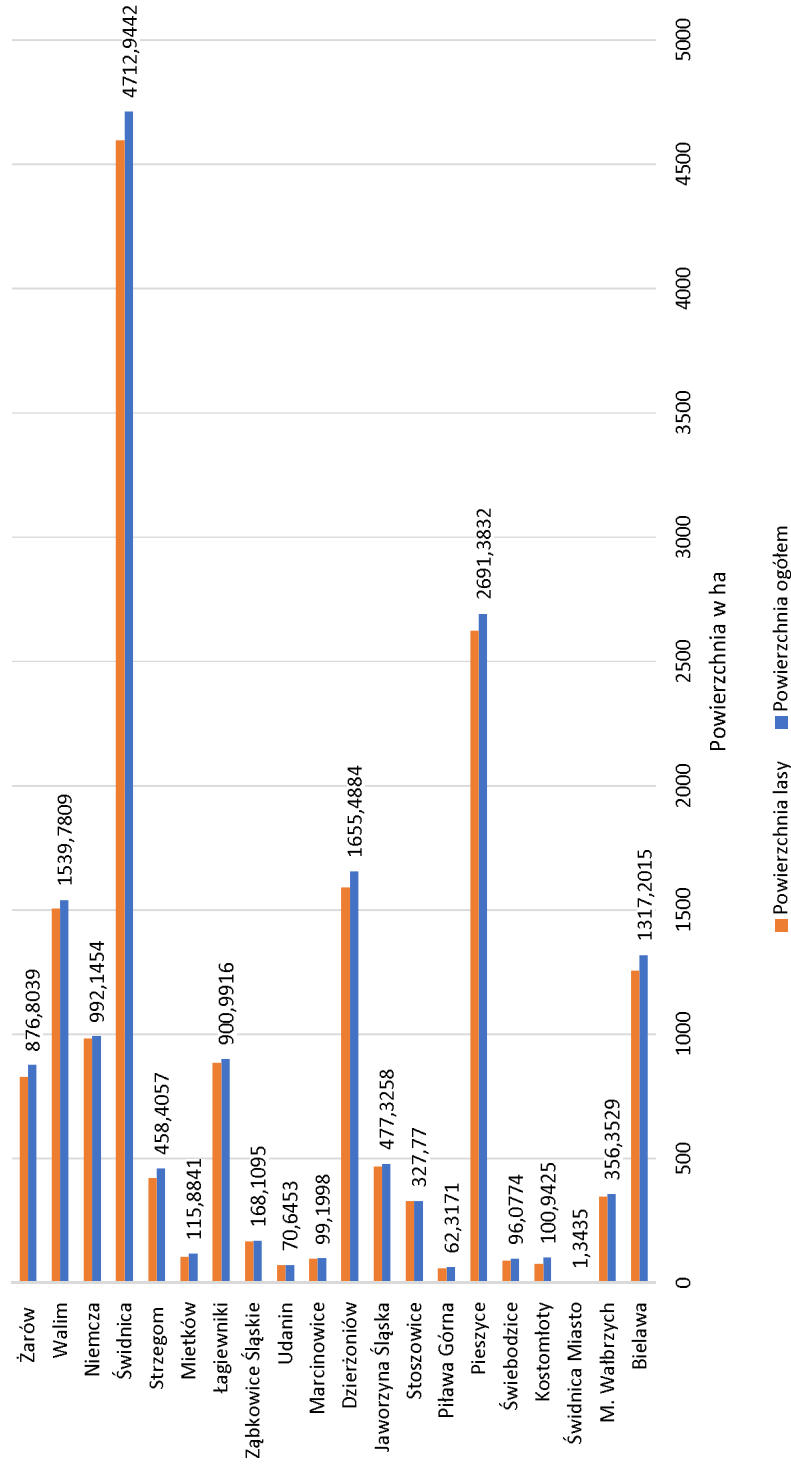




Lasy Państwowe

Zasoby w zarządzie nadleśnictwa cd. – udział powierzchniowy wg gmin

Udział powierzchniowy gmin, gruntów w zarządzie Nadleśnictwa Świdnica



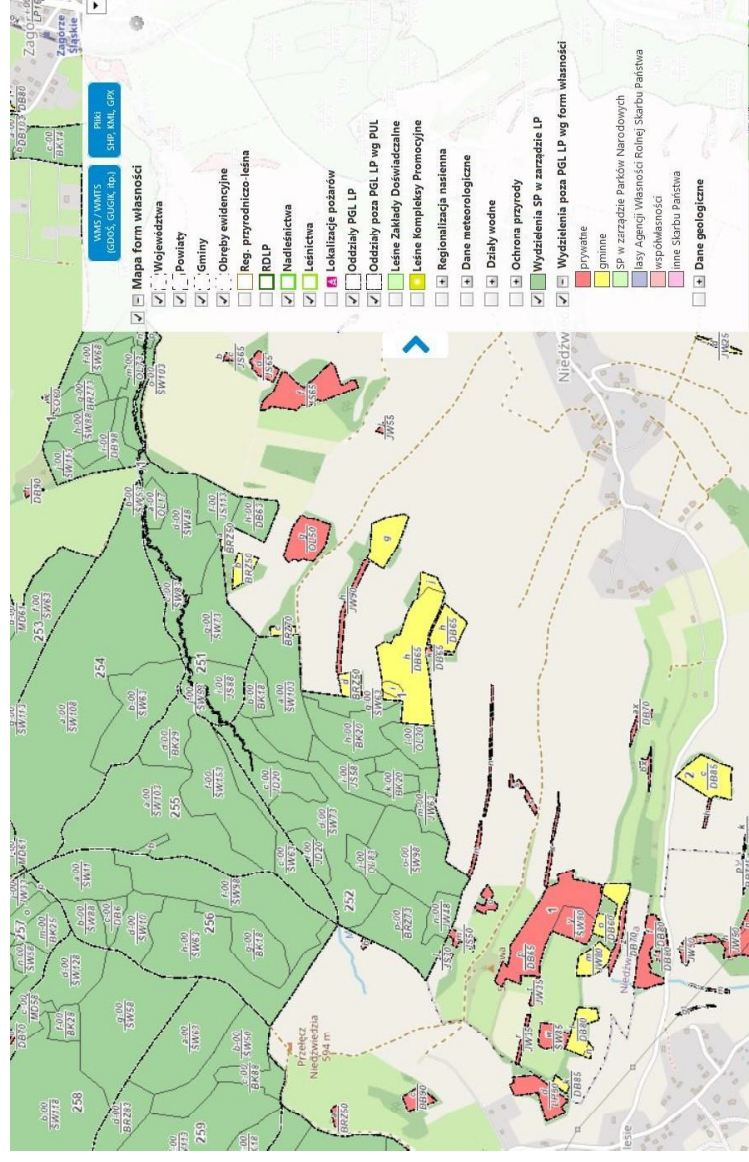


Las Państwowe

Do kogo należą lasy w granicach nadleśnictwa

Teren w zasięgu Nadleśnictwa Świdnica to region o mało zróżnicowanej formie własności
– ponad 94% stanowią Lasy Państwowe

Pozostała część lasów to lasy prywatne
– ponad 4%, gminne 1% i innej
własności niecały 1%.





Lasy Państwowe

Infrastruktura nadleśnictwa

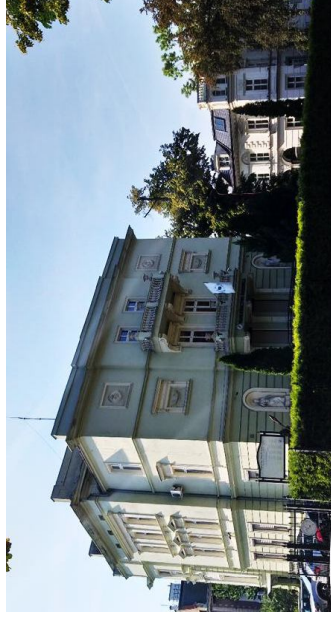
Siedziba Nadleśnictwa Świdnica znajduje się w Świdnicy przy ulicy gen. Wł. Sikorskiego 11.

Nadleśnictwo Świdnica posiada zinventaryzowanych ponad 600 km dróg leśnych, głównie gruntowych i w tym ok. 160 km utwardzonych.

Na system ochrony ppoż. Nadleśnictwa Świdnica, które zaliczone jest do III kategorii zagrożenia składają się m.in.: baza sprzętu ppoż., dojazdy pożarowe, patrole lotnicze, samoloty do gaszenia pożarów, system łączności radiowej.

Nadleśnictwo Świdnica posiada Stację Edukacji Leśnej wraz z Jaskinią Nietoperzy zlokalizowaną przy siedzibie nadleśnictwa.

Nadleśnictwo Świdnica posiada bogatą infrastrukturę turystyczną (m.in. platformy widokowe, ścieżki turystyczne, wiaty, ścieżki rowerowe, itp.) powstałą i utrzymywaną we współpracy z różnymi organizacjami i stowarzyszeniami, w tym 3 wieże widokowe przekazane w użytkowanie miejscowym gminom.





Lasy Państwowe

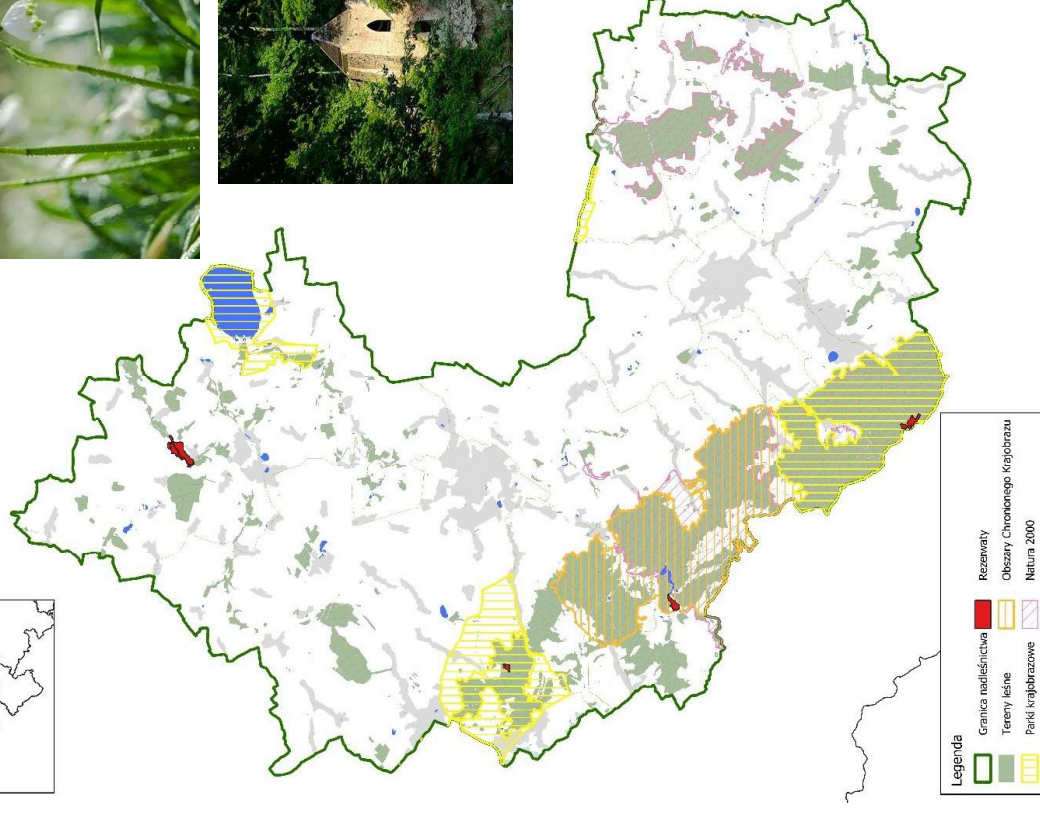
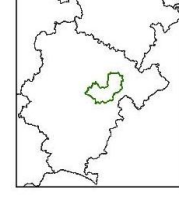
Przyroda na terenie nadleśnictwa

Zdecydowana większość obszaru Nadleśnictwa Świdnica objęta jest powierzchniowymi formami ochrony przyrody.

Od kwietnia 2025 roku na terenie Nadleśnictwa Świdnica zlokalizowane są 4 rezerwy przyrody.

W zasięgu administracyjnym nadleśnictwa zlokalizowane są również 3 parki krajobrazowe (Książański, Doliny Bystrzycy oraz Gór Sowich), 1 obszar chronionego krajobrazu oraz 5 obszarów NATURA 2000 (OZW Kamionki PLH020005, OZW Modraszki koło Opoczki PLH020094, OZW Ostoja Nietoperzy Gór Sowich PLH020071, OZW Wzgórza Niemczańskie PLH020082, OSO Zbiornik Mietkowski PLB020004).

www.lasy.gov.pl





Las Państwowe

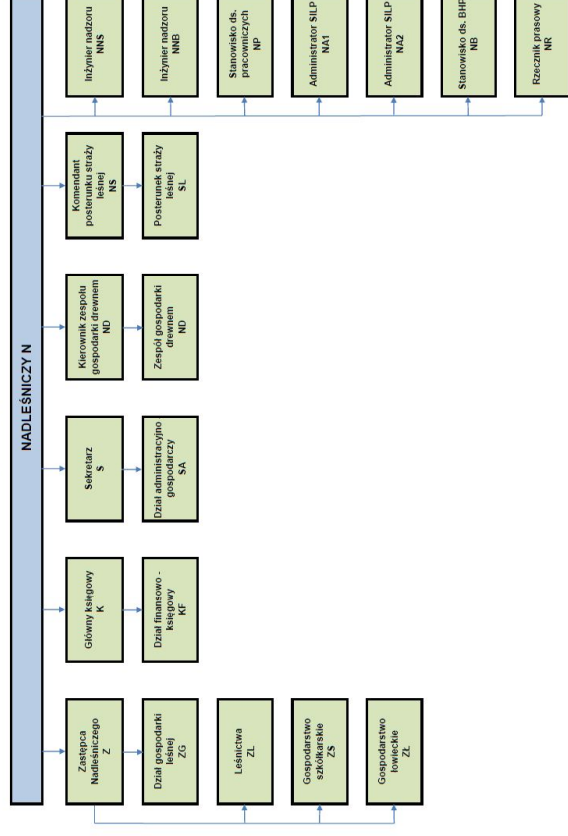
Struktura organizacyjna nadleśnictwa

W Nadleśnictwie Świdnica zatrudnionych jest 59 osób.

Nadleśnictwo podzielone jest na 14 leśnictw oraz posiada Szkołkę Leśną w Bojanicach i Ośrodek Hodowli Mufłona w Bielawie.



Załącznik nr 1 do Regulaminu organizacyjnego Nadleśnictwa Świdnica
Schemat organizacyjny Nadleśnictwa Świdnica



Nadleśnictwie Świdnica realizuje nadzór nad gospodarką leśną w lasach niestanowiących własności Skarbu Państwa na powierzchni 9,5 ha na terenie powiatu wrocławskiego.



Lasy Państwowe

Struktura organizacyjna nadleśnictwa cd.

Nadleśnictwo posiada również Stację Edukacji Leśnej z Jaskinią nietoperzy i salą z mikroskopami, którą odwiedza średniorocznie kilka tysięcy osób.

Nadleśnictwo uczestniczyło również w dwóch projektach Małej Retencji Górskiej, w ramach których, wybudowano i zmodernizowano 27 obiektów (w tym 12 zbiorników gromadzących łącznie prawie 34 tysiące m³ wody).





Las Państwowe

Plan urzędzenia lasu – podstawa działalności nadleśnictwa

To kluczowy dokument określający zasady gospodarki leśnej i podstawa naszego działania. Opracowany na 10 lat. Obejmuje całe nadleśnictwo, ale indywidualne planowanie dotyczy wydzieleń, czyli kilkuhektarowych, jednolitych fragmentów lasu. Takich wydzieleń na terenie nadleśnictwa jest kilka tysięcy (a dokładnie 6018 obiektów).

Plan wykonałi specjaliści spoza Lasów Państwowych. Zatwierdził Minister Klimatu i Środowiska.

Plan zawiera opis i ocenę stanu lasu oraz cele, zadania i metody prowadzenia gospodarki leśnej. Proces jego tworzenia i zatwierdzania jest precyzyjnie uregulowany i angażuje różne podmioty oraz społeczeństwo.

W jakim celu wykonujemy plan?

- **Zrównoważone zarządzanie lasami** – zapewnienie równowagi między ochroną przyrody a użytkowaniem lasów,
- **Ochrona ekosystemów leśnych** – uwzględnienie obszarów chronionych i działań na rzecz bioróżnorodności,
- **Planowanie pozyskania drewna** – określenie, ile drewna można pozyskać, bez naruszania stabilności lasów,
- **Dostosowanie gospodarki leśnej do warunków środowiskowych** – uwzględnienie klimatu, gleby i zasobów wodnych,

www.lasy.gov.pl



Warszawa, dnia 2021-10-19

Minister Klimatu i Środowiska

D.LL-WGL.8100.70.2021

Pan
Józef Kubica
P.o. Dyrektora Generalnego
Lasów Państwowych

Na podstawie art. 22 ust. 1 ustawy z dnia 28 września 1991 r. o lasach (Dz. U. z 2021 r. poz. 1275), po rozpatrzeniu wniosku Dyrektora Generalnego Lasów Państwowych z dnia 28 września 2021 r., znak: ZL.0041.38.2021, zatwierdzam plan urządzenia lasu aparządony dnia Nadleśnictwa Świdnica w Regionalnej Dyrekcji Lasów Państwowych we Wrocławiu, na lata 2021 – 2030.

Przedmiotowy plan zawiera:

1. opis lasów i gruntów przeznaczonych do zakłosaenia, wg stanu na dzień 1 stycznia 2021 r.,
 - o powierzchni łącznej 16 992,48 ha,
2. analizę gospodarki leśnej w niniejszym okresie,
3. program ochrony przyrody,
4. określone zadania dotychczas:
 - stanu mierzalowego użytków rolnych w ilości 736 916 m² gromadzą drewna netto,
 - powierzchniowego czyn-cię w użytkowaniu przedsięwziętym – 7 212,95 ha z szacunkowym pozyskaniem w drzewostanach przeznaczonych do użytkowania przedsięwziętym – 374 392 m³ grubizny drewna netto,
 - projektowanej powierzchni zakłosaenia i infrołowet – 1 731,94 ha,
 - projektowanej powierzchni podlegowania lasu – 11 087,84 ha,
 - ochrony lasu, w tym również zadań ochrony przeciwpowodziowej,
 - gospodarki leśniczej.

• potrzeb w zakresie infrastruktury technicznej.

Regionalny Dyrektor Ochrony Środowiska we Wrocławiu pismem z dnia 26 kwietnia 2021 r. znak WPN.410.8.2020.KM oraz Dolnośląski Państwowy Wojewódzki Inspektor Sanitarny we Wrocławiu pismem z dnia 9 kwietnia 2021 r. znak ZNS.9022.4.38.2021.DG; działając na podstawie art. 54 ust. 1 ustawy z dnia 3 października 2008 r. o udostępnianiu informacji o środowisku i jego ochronie, udziale społeczeństwa w ochronie środowiska oraz o ocenach oddziaływania na środowisko (Dz. U. z 2021 r. poz. 247, z późn. zm), zapoznawali projekt planu urządzenia lasu dla Nadleśnictwa Świdnica na lata 2021 – 2030 wraz z prognozą oddziaływania na środowisko.

Z upoważnienia Ministra

SEKRETARZ STANU

Edward Starba



Lasy Państwowe

Plan dostępny dla każdego

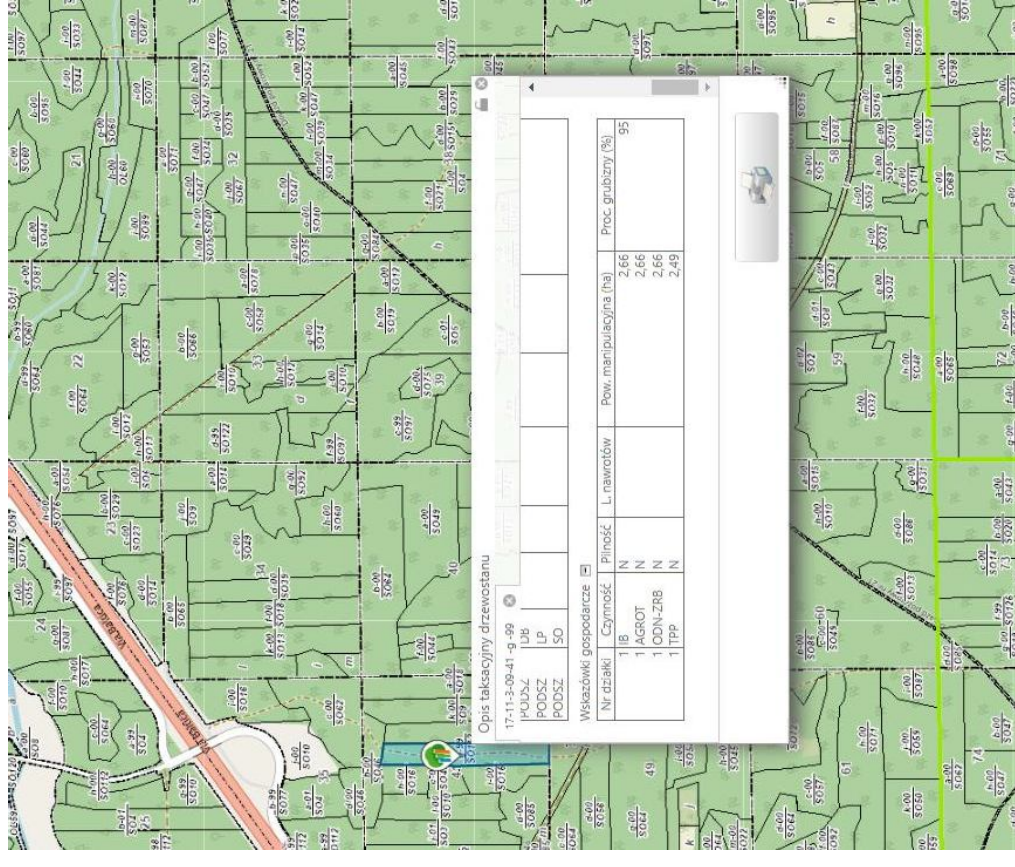
- **Działamy transparentnie.** Dlatego przy tworzeniu planu odbywają się konsultacje społeczne. Gotowy plan podlega strategicznej ocenie oddziaływania na środowisku i jest opiniowany przez RDOŚ, WSSE.
- **Każdy ma wgląd do planu.** Plan urządzenia lasu umieszczamy w internetowym BIP. Do pobrania udostępniamy opis nadleśnictwa (elaborat) i program ochrony przyrody pod adresem: <https://www.gov.pl/web/nadleśnictwo-swidnica/plan-urządzenia-lasu>.

- **Sprawdź, co zaplanowaliśmy w znanym Ci fragmencie lasu.** Treść planu trafia także do Banku Danych o Lasach (bdl.lasy.gov.pl). Tutaj każdy może zapoznać się z charakterystyką wybranego wydzielenia leśnego i sprawdzić, jakie prace będziemy prowadzić w tym fragmencie lasu.



Bank Danych
o Lasach

www.lasy.gov.pl





Lasy Państwowe

Rozmiar zadań zapisanych w planie urzędzenia lasu

- *etat miąższościowy użytków rębnych – 736 916 m³ grubizny drewna netto,*
- *etat powierzchniowy cięć w użytkowaniu przedrębnym - 7 212,95 ha wraz
wraz z szacunkowym pozyskaniem 374 592 m³,*
- *projektowana powierzchnia zalesień i odnowień – 1 730,94 ha,*
- *projektowana powierzchnia pielęgnowania lasu – 11 087,84 ha.*



Lasy Państwowe

Część II

**Co się działo w nadleśnictwie –
- podsumowanie roku 2025**

www.lasy.gov.pl



Lasy Państwowe

Pozyskanie drewna

Użytkowanie rębne – 59 463,52 m³

Użytkowanie przedrębne – 41 232,19 m³

Użytki przygodne – 9 373,00 m³

	Rębne	Przedrębne	Przygodne	Suma:
011 - Bielawa	4 908,35	6 530,38	940,44	12 379,17
011 - M. Wąbrzych	1 113,79	1 277,72	219,97	2 611,48
011 - Świdnica				
012 - Kostomłoty		155,10	134,04	289,14
021 - Świebodzice			38,43	38,43
034 - Pleszcyce Miasto			25,12	25,12
035 - Pleszcyce Ob. wiej.	18 051,92	4 367,59	3 054,11	25 473,62
041 - Piława Górna			9,97	9,97
042 - Stoszewice	1 134,79	1 305,99	481,85	2 922,63
044 - Jaworzyna Śląska Miasto			10,23	10,23
045 - Jaworzyna Śląska Ob. wiej.	1 762,49	1 701,28	271,41	3 735,18
052 - Dzierżoniów	4 177,73	2 449,26	921,28	7 548,27
052 - Marcinowice			9,17	9,17
052 - Udanin	104,00	818,93	18,90	941,83
055 - Ząbkowice Śląskie Ob. wiej.		2 385,46	54,14	2 439,60
062 - Łagiewniki	3 398,11	317,04	368,74	4 083,89
062 - Młotków			216,43	216,43
065 - Strzegom Ob. wiej.		1 220,49	286,00	1 506,49
072 - Świdnica	14 564,95	11 631,90	1 155,31	27 352,16
074 - Niemcza Miasto	69,06			69,06
075 - Niemcza Ob. wiej.	1 021,24	1 920,18	269,84	3 211,26
082 - Walim	5 270,37	3 153,63	680,01	9 104,01
084 - Żarów Miasto			45,20	45,20
085 - Żarów Ob. wiej.	3 886,72	1 996,24	154,25	6 037,21
Suma:	59 463,52	41 232,19	9 373,00	110 068,71



Lasy Państwowe

Pozyskanie drewna cd.

Sortymenty

Drewno wielkowymiarowe – 42 809,84 m³

Drewno średniowymiarowe – 66 098,81 m³

Drewno małowymiarowe – 1 160,06 m³

Drewno opałowe

DREWNO OPAŁOWE	pozyskanie (m3)	Cena średnia (zł)	Cena min. (zł)	Cena Max. (zł)
gałęziówka	1 160,06	57,462237	20	60
wałki opałowe	22 213,45	168,47038	60	210



Las Państwowe

Partnerzy gospodarczy

ZAKŁADY USŁUG LEŚNYCH

świadczące usługi częściowo lub całkowicie w 2025 roku

Na 2026 rok procedury przetargowe na usługi leśne są zakończone. Podpisano umowy na realizację wszystkich zaplanowanych prac.

Umowa	Data zawarcia	Data realizacji	WYKONAWCA (ZAKŁAD USŁUG LEŚNYCH)	ORGANIZACJA (w przypadku KONSORCJUM Liderzy/kołosa, w przypadku FIRMY - Wykonawca/koordynator)	Zrealizowana wartość umowy	Pełkiety	Gminy w zasięgu działania ZUL
2710-07-2025	2024-12-30	2025-12-31	MARCIN JANICZEK USŁUGI LEŚNE	Wykonawca - MARCIN JANICZEK USŁUGI LEŚNE	1395249,75	07	035 - Pleszce Ob. wiej., 041 - Pilawa Góra, 072 - Świdnica, 082 - Walim
2710-08-2025	2024-12-30	2025-12-31	MARCIN JANICZEK USŁUGI LEŚNE	Wykonawca - MARCIN JANICZEK USŁUGI LEŚNE	1230301,01	08	035 - Pleszce Ob. wiej., 041 - Pilawa Góra
2710-01-2025	2024-12-31	2025-12-31	ADRIAN DOBROWOLSKI - TARGET	Wykonawca - ADRIAN DOBROWOLSKI - TARGET	1249257,62	01	012 - Kosztomłoty, 045 - Jaworzyna Śląska Ob. wiej., 052 - Marciniowice 062 - Udanin, 062 - Melków, 065 - Strzegom Ob. wiej., 084 - Zarów Młosto, 085 - Zarów Ob. wiej.
2710-10-2025	2024-12-31	2025-12-31	ŚCINKAI ZRYWKA DREWNA WIOLETTA MAKRZAK	Wykonawca - ŚCINKAI ZRYWKA DREWNA WIOLETTA MAKRZAK	2201186,31	10	011 - Bielawa 034 - Pleszce Młosto, 035 - Pleszce Ob. wiej., 041 - Pilawa Góra
2710-14-2025	2024-12-31	2025-12-31	ŚCINKAI ZRYWKA DREWNA WIOLETTA MAKRZAK	Wykonawca - ŚCINKAI ZRYWKA DREWNA WIOLETTA MAKRZAK	1497439,43	14	041 - Pilawa Góra, 042 - Stoszowice, 052 - Dzierżonów, 055 - Zabłokowice Śląskie Ob. wiej., 075 - Niemcza Ob. wiej.
2710-11-2025	2025-01-02	2025-12-31	FIRMA NADŁOWO-USŁ. JARDEC. Jarosław Dec	Wykonawca - FIRMA NADŁOWO-USŁ. JARDEC Jarosław Dec	1831405	11	011 - Bielawa 041 - Pilawa Góra, 042 - Stoszowice, 052 - Dzierżonów
2710-02-2025	2025-01-03	2025-12-31	"USŁUGI LEŚNE" JACEK KURIATA	Wykonawca - "USŁUGI LEŚNE" JACEK KURIATA	1284229,89	02	011 - M. Walbrzych, 021 - Świdnica, 044 - Jaworzyna Śląska Młosto, 045 - Jaworzyna Śląska Ob. wiej., 065 - Strzegom Ob. wiej., 072 - Świdnica
2710-09-2025	2025-01-03	2025-12-31	KURKIANIEC Dominik	Wykonawca - KURKIANIEC Dominik	2078591,45	09	035 - Pleszce Ob. wiej., 052 - Dzierżonów, 062 - Łagiewniki
2710-12-2025	2025-01-03	2025-12-31	ZAKŁAD USŁUG LEŚNYCH "SOBENKA Bogdan Mal	Wykonawca - ZAKŁAD USŁUG LEŚNYCH "SOBENKA Bogdan Mal	1452769,71	12	052 - Dzierżonów, 062 - Łagiewniki
2710-13-2025	2025-01-03	2025-12-31	"USŁUGI LEŚNE" JACEK KURIATA	Wykonawca - "USŁUGI LEŚNE" JACEK KURIATA	924090,33	13	052 - Dzierżonów, 074 - Niemcza Młosto, 075 - Niemcza Ob. wiej.
2710-04-2025	2025-01-08	2025-12-31	GLĄDYSZ PRZEMYSŁAW Usługi Prac Leśnych	Wykonawca - GLĄDYSZ PRZEMYSŁAW Usługi Prac Leśnych	1031798,02	04	072 - Świdnica, 082 - Walim
2710-05-2025	2025-01-08	2025-12-31	SIMA ANDRZEJ JUGOWIEC	Wykonawca - SIMA ANDRZEJ JUGOWIEC	1678695,88	05	072 - Świdnica, 082 - Walim
2710-06-2025	2025-01-08	2025-12-31	SIMA ANDRZEJ JUGOWIEC	Wykonawca - SIMA ANDRZEJ JUGOWIEC	1696848,84	06	041 - Pilawa Góra, 082 - Walim
2710-15-2025	2025-01-08	2025-12-31	SIMA ANDRZEJ JUGOWIEC	Wykonawca - SIMA ANDRZEJ JUGOWIEC	403803,28	15	045 - Jaworzyna Śląska Ob. wiej., 062 - Łagiewniki, 072 - Świdnica
2710-03-2025	2025-01-13	2025-12-31	USŁUGI LEŚNE TERESA PIEKARZ	Wykonawca - USŁUGI LEŚNE TERESA PIEKARZ	1220447,08	03	011 - M. Walbrzych, 041 - Pilawa Góra, 072 - Świdnica
2710-16-2025	2025-03-10	2025-12-31	USŁUGI LEŚNE KRZYSZTOF KASZUBA	Wykonawca - USŁUGI LEŚNE KRZYSZTOF KASZUBA	26654,4		011 - M. Walbrzych, 044 - Jaworzyna Śląska Młosto, 045 - Jaworzyna Śląska Ob. wiej., 052 - Melków, 065 - Strzegom Ob. wiej.



Lasy Państwowe

Partnerzy gospodarczy cd.

Nabywcy drewna

Nadleśnictwo Świdnica sprzedało drewno w 2025 roku do 241 firm krajowych (w rozmiarze ponad 83 tys. m³) i 4 zagranicznych – Czechy, Austria, Niemcy i Słowacja (w rozmiarze ponad 6 tys. m³).

Nadleśnictwo Świdnica zapewniło również drewno w 2025 roku dla ponad 2,7 tys. klientów indywidualnych w rozmiarze ponad 22 tys. m³.



Lasy Państwowe

Hodowla i ochrona lasu

Prace z zakresu hodowli lasu w 2025 roku zostały zrealizowany zgodnie z zestawieniem.

Prace z zakresu ochrony lasu w 2025 roku skupione były głównie na zabezpieczeniu młodego lasu przed zwierzyną (305,64 ha) oraz m.in. na uprzątnięciu ze śmieci – zebrano ponad 22 m³ odpadów.

	Odnowienia		Pielęgnowanie upraw		Czyszczenia		Trzebieże		Suma:	
	HA		HA		HA		HA		HA	
011 - Bielawa	6,74		12,56		39,55		96,67		155,52	
011 - M. Wałbrzych	2,93		8,45		11,44		23,40		46,22	
011 - Świdnica										
012 - Kostomłoty			0,81				2,91		3,72	
021 - Świebodzice			0,20		6,94				7,14	
034 - Pieszczę Miasto	0,53		0,73						1,26	
035 - Pieszczę Ob. wiej.	11,81		15,87		98,77		117,00		243,45	
041 - Piława Górna			1,34						1,34	
042 - Stoszowice	9,17		19,93		7,40		38,00		74,50	
044 - Jaworzyna Śląska Miasto	1,21		1,21						2,42	
045 - Jaworzyna Śląska Ob. wiej.	3,81		12,07		6,10		24,72		46,70	
052 - Dzierżoniów	21,05		67,49		50,57		69,46		208,57	
052 - Marcinowice	3,75		2,97						6,72	
062 - Udanin							20,65		20,65	
055 - Ząbkowice Śląskie Ob. wiej.			2,78		2,94		32,01		37,73	
062 - Łagiewniki	10,67		33,41		5,61		8,42		58,11	
062 - Mielków	0,69		0,69		7,42				8,80	
065 - Strzegom Ob. wiej.	4,20		10,34				21,80		36,34	
072 - Świdnica	40,34		57,48		99,24		264,86		461,92	
074 - Niemcza Miasto	0,44		3,61		3,56				7,61	
075 - Niemcza Ob. wiej.	14,91		44,31		17,70		46,74		123,66	
082 - Walim	13,76		30,10		37,81		45,75		127,42	
084 - Żarów Miasto			0,35		0,64				0,99	
085 - Żarów Ob. wiej.	4,42		13,08		4,83		61,48		83,81	
Suma:	150,43		347,76		406,82		873,87		1778,88	



Lasy Państwowe

Ochrona przyrody

Zabiegi zrealizowane w 2025 roku na terenie rezerwatów przyrody związane były z usuwaniem drzew stwarzających zagrożenie dla zdrowia i życia (kilka drzew).

W ramach ochrony czynnej płazów Nadleśnictwo Świdnica corocznie organizuje tzw. „Akcję ŻABA”, która polega na budowaniu tymczasowych płotków i wkopywaniu wiader, do których wpadają płazy. Następnie są bezpiecznie przenoszone do zbiorników wodnych.





Lasy Państwowe

Gospodarowanie gruntami

Nadleśnictwo Świdnica nabyło w 2025 roku grunty o powierzchni 6,71 ha za kwotę 295 370,72 zł.

Zgodnie z 1 decyzją ZRID przekazano kilkanaście metrów kwadratowych gruntów Nadleśnictwa Świdnica pod drogę publiczną.

Nadleśnictwo Świdnica jest stale zainteresowane zakupem lasów i gruntów przeznaczonych do zalesienia.



www.lasy.gov.pl



Lasy Państwowe

Działania na rzecz społeczności lokalnych

Nadleśnictwo wspierało inicjatywy społeczne – lokalne (m.in. udział w dożynkach, turniejach, piknikach rodzinnych, imprezach turystycznych, licznych akcjach zbierania odpadów, a także organizowało wspólne akcje sadzenia lasu.

Nadleśnictwo przeprowadziło w 2025 roku we współpracy z lokalnymi szkołami działania edukacyjne, w których uczestniczyło ponad 5 tysięcy osób.





Las Państwowe



Finanse

- przychody nadleśnictwa – 41 404 887,81 zł
- koszty nadleśnictwa – 38 401 033,00 zł
- wykorzystanie środków funduszu leśnego – 4 596 400, 00 zł
- podatki i opłaty lokalne

Wartość podatku w 2025 roku [zł]		
Leśny	Rolny	Nieruchomości
828 995	20 305	104 041
RAZEM		953 341



Lasy Państwowe

Zagrożenia i przeciwdziałanie zagrożeniom

Zagrożenia:

- *W wyniku działania negatywnych czynników biotycznych i abiotycznych w 2025 roku na terenie Nadleśnictwa Świdnica pozyskano z przyczyn sanitarnych 10 391,96 m³ drewna;*
- *Stwierdza się zagrożenie ze strony patogenów drzew głównie w świerku, które powodują jedną z najważniejszych gospodarczo chorób drzew leśnych – hubę korzeni;*
- *W 2025 roku w nadleśnictwie było pięć pożarów lasu o łącznej powierzchni 1,65 ha;*

Przeciwdziałanie zagrożeniom:

- *W celu minimalizowaniu zagrożeń nadleśnictwo jest w trakcie przebudowy drzewostanów głównie jednolitych iglastych na mieszane, głównie liściaste;*
- *ochrona przeciwpożarowa – utrzymanie infrastruktury służącej ochronie ppoż., usługa wynajęcia samolotów do patrolowania i gaszenia pożarów.*



Lasy Państwowe

Część III

**Co będzie się działo w nadleśnictwie?
plany 2026**

www.lasy.gov.pl



Lasy Państwowe

Pozyskanie drewna

Użytkowanie rębne – 47 039 m³

Użytkowanie przedrębne – 35 737 m³

Użytki przygodne – 16 557 m³

Sortymenty

Drewno wielkowymiarowe – 39 448 m³

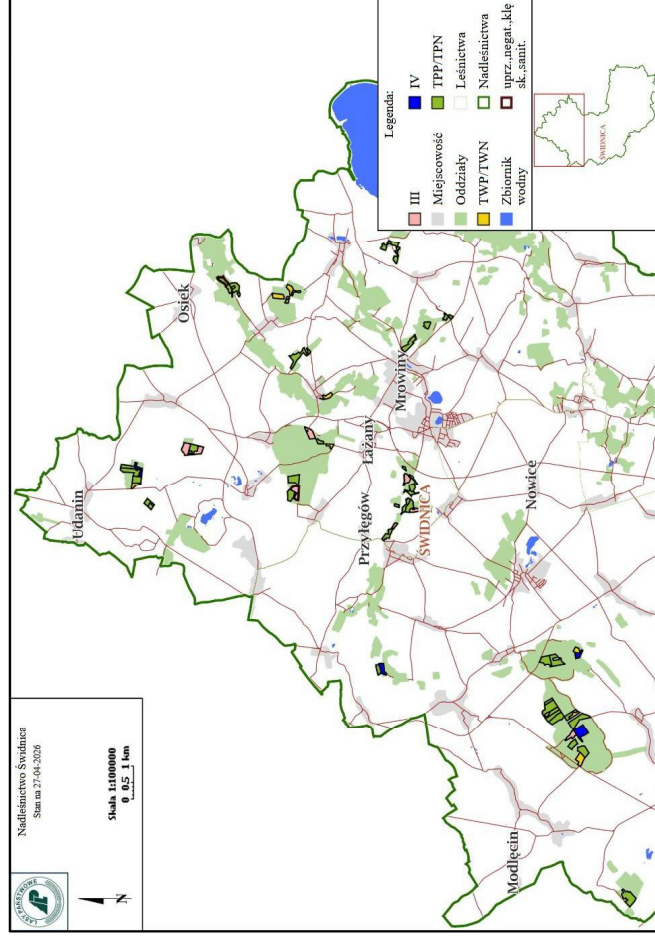
Drewno średniowymiarowe – 57 700 m³

Drewno małowymiarowe – 2 185 m³



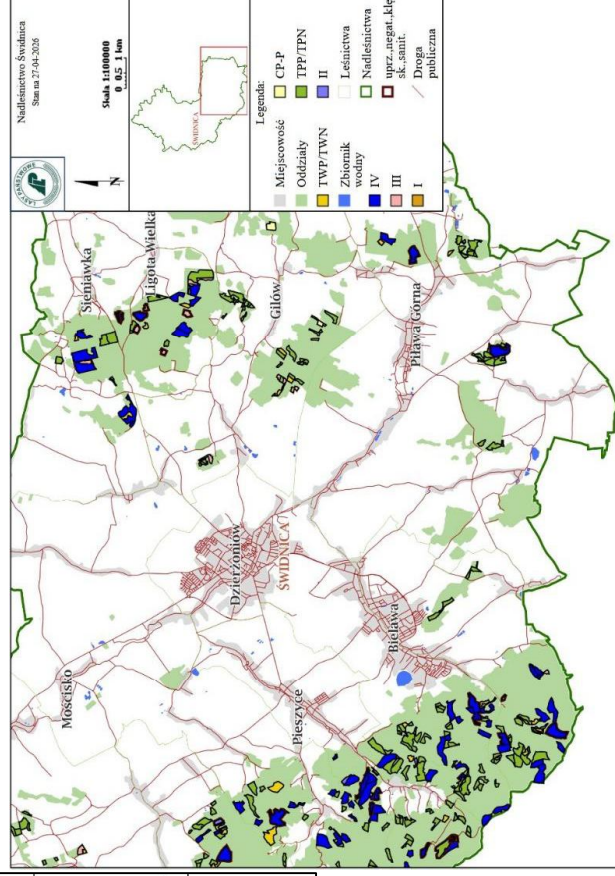
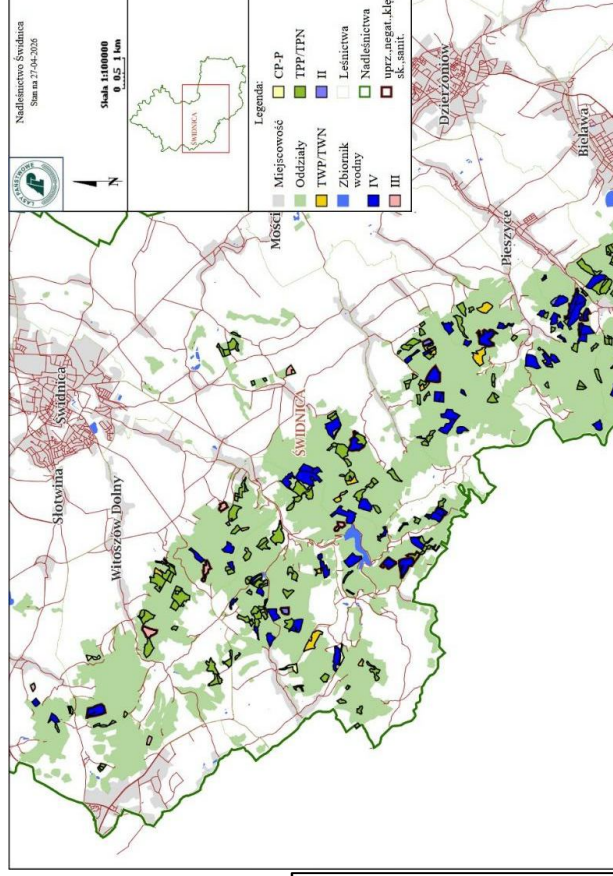
Las Państwowe

Pozyskanie drewna cd.



Lokalizacja cięć planowych w 2026 roku.

www.lasy.gov.pl





Lasy Państwowe

Inne zadania gospodarcze

- Nadleśnictwo Świdnica planuje odnowić w 2026 roku powierzchnię 116,28 ha;
- Pielęgnowanie upraw zaplanowane jest w rozmiarze 290,00 ha, czyszczenia 429,10 ha, a trzebieże w rozmiarze 845,05 ha;
- Głównych zadaniem z ochrony lasu pozostaje ochrona upraw i młodników przed zwierzyną w rozmiarze 343,59 ha.



Las Państwowe

Współpraca, ochrona przyrody, wydarzenia

Nadleśnictwo Świdnica planuje w 2026 roku kontynuować współpracę z lokalnymi samorządami oraz organizacjami podczas wydarzeń i innych okoliczności, które mogą angażować społeczność lokalną (festyn, dni otwarte, zawody sportowe, konkursy, itp).

W dniu 16.04.2026 r. Regionalna Dyrekcja Lasów Państwowych we Wrocławiu otrzymała certyfikat FSC FM o numerze SGSCH-FM/COC-012154.

www.lasy.gov.pl



To jest tłumaczenie certyfikatu SGSCH-FM/COC-012154

Organizacja

Regionalna Dyrekcja Lasów Państwowych we Wrocławiu

ul. Gornwalczka 60, 50-357 Wrocław, PL

został oceniony i certyfikowany jako spełniający wymagania

Krajowy Standard Gospodarki Leśnej FSC w Polsce FSC-STD-POL-02-2024, wersja V2-0 z 01.10.2024 r
FSC-STD-50-001 Wymagania dot. korzystania ze znaków towarowych FSC® przez posiadaczy certyfikatu

Zakres rejestracji
Zarządzenie lasami w południowo-zachodniej części Polski w celu produkcji drewna iglastego i liściastego oraz nieleśnych produktów leśnych zgodnie z warunkami załącznika 1 do Krajowego Standardu Gospodarki Leśnej FSC w Polsce, FSC-STD-POL-02-2024 z 01.10.2024 r.

Certyfikat jest ważny od 16 kwietnia 2026 do 15 kwietnia 2031 oraz pozostaje ważny pod warunkiem uzyskiwania pozytywnych wyników audytów rocznych.
Wydanie 1. Certyfikowany od 16 kwietnia 2026



Autoryzacja
Natalia Marius
Christian Kobel
SGS Société Générale de Surveillance SA
Zugerstrasse 57, 8340 Baar, Switzerland
www.sgs.com

The validity of this certificate shall be verified on this website: www.fsc.org. For the full list of product groups covered by the certificate see www.fsc.org. The certificate holder does not constitute a warranty that a particular product supplied by the certificate holder is FSC-certified (or FSC Controlled Wood). Products claimed as such by the certificate holder can only be considered covered by the scope of the certificate when the required SDC claim is clearly stated on sales and delivery documents. The certificate holder is a member of SGS, the international organization of independent suppliers of FSC.



Ten dokument jest elektronicznym certyfikatem w języku polskim zgodnie z wymogami Krajowego Standardu Gospodarki Leśnej FSC w Polsce. Dokument certyfikatu elektronicznego jest dostarczony i podpisany przez SGS. Wszelkie dane w tym dokumencie są zgodne z danymi w Systemie (Literaturze) Certyfikacji Gospodarki Leśnej FSC. Wszelkie dane w tym dokumencie nie stanowią gwarancji, że produkt jest zgodny z wymogami FSC. Wszelkie dane w tym dokumencie nie stanowią gwarancji, że produkt jest zgodny z wymogami FSC. Wszelkie dane w tym dokumencie nie stanowią gwarancji, że produkt jest zgodny z wymogami FSC.

Strona 1 / 1



Lasy Państwowe

Inwestycje

Planowane jest przeprowadzenie ankiety wśród lokalnej społeczności dotyczącej:

- *wskazania najlepszej lokalizacji dla posadowienia nowej platformy widokowej,*





Lasy Państwowe



Nadleśnictwo Świdnica

Kontakt

**Nadleśnictwo Świdnica,
ul. gen. Wł. Sikorskiego 11,
58-100 Świdnica**

e-mail: swidnica@wroclaw.lasy.gov.pl

media społecznościowe:

<https://www.facebook.com/nadlesnictwo.swidnica>

W odpowiedzi na oczekiwania społeczne dotyczące ochrony lasów, Lasy Państwowe wprowadziły stanowisko konsultanta ds. komunikacji społecznej.

Poniżej znajdują się dane osoby, która pełni rolę konsultanta w naszej jednostce:

Mariusz Wojciechowski

Zastępca Nadleśniczego

tel.: 783 295 356; adres e-mail: mariusz.wojciechowski@wroclaw.lasy.gov.pl

www.lasy.gov.pl

The screenshot shows the contact page for Nadleśnictwo Świdnica. At the top, there is a navigation menu with links: NASZE LASY, NASZA PRACA, TURYSTYKA, EDUKACJA, DREWNO, INFORMACJE, and KONTAKT. Below the menu, there is a search bar and a dropdown menu for 'Kontakt' with 'Nadleśnictwo' selected. The main content area features a photograph of the station building, contact information (phone numbers, email, address), a notice about the station's operation during the COVID-19 pandemic, and a map showing the location in Świdnica, near the 'OSIEDLE MŁODYCH' and 'Kościół Pokoju w Świdnicy'.