

Gmina Walim

**Przystąpienie do sporządzenia zmiany
uchwały nr XIX/101/2012 Rady Gminy Walim z dnia
4 czerwca 2012 r. w sprawie miejscowego planu
zagospodarowania przestrzennego wsi Walim**

*Analizy wymagane art. 14 ust. 5 ustawy z dnia 27 marca 2003r.
o planowaniu i zagospodarowaniu przestrzennym*

**Analiza zasadności przystąpienia do sporządzenia zmiany uchwały nr
XIX/101/2012 Rady Gminy Walim z dnia 4 czerwca 2012 r.
w sprawie miejscowego planu zagospodarowania przestrzennego wsi Walim**

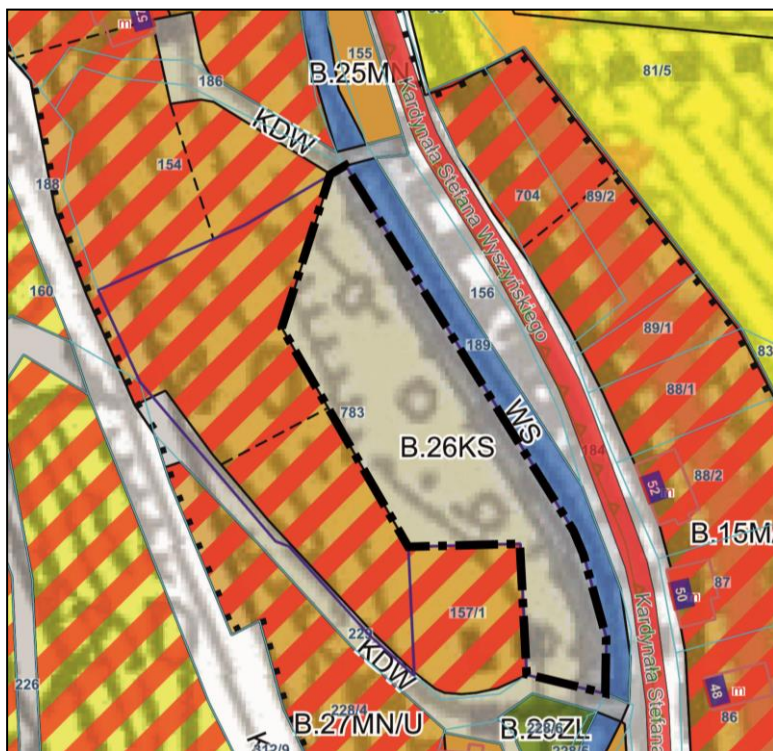
październik 2024 r.

Analizy dotyczące zasadności przystąpienia do sporządzenia zmiany w części tekstowej planu miejscowego planu zagospodarowania przestrzennego wsi Walim

Zgodnie z art. 27 ustawy o planowaniu i zagospodarowaniu przestrzennym zmiana planu miejscowego następuje w takim samym trybie w jakim jest uchwalany, zatem na podstawie art. 14, ust. 5 ustawy z dnia 27 marca 2003r. o planowaniu i zagospodarowaniu przestrzennym (Dz. U. 2024r. poz. 1130), przed podjęciem uchwały przez Radę Gminy Walim w sprawie przystąpienia do sporządzenia zmiany w części tekstowej miejscowego planu zagospodarowania przestrzennego wsi Walim, Wójt Gminy wykonał niezbędne analizy przewidzianej ustawą o planowaniu i zagospodarowaniu przestrzennym. Wyniki analiz zamieszczono poniżej.

1. Analiza zasadności przystąpienia do sporządzenia planu

Zmiana planu dotyczy wyłącznie części tekstowej miejscowego planu zagospodarowania przestrzennego wsi Walim, zatwierdzonego XIX/101/2012 z dnia 4 czerwca 2012r., opublikowaną w Dz. Urz. Woj. Doln. z 2012 r. poz. 3120 z dnia 11 września 2012, zmienionej uchwałą nr XVI/143/2020 Rady Gminy Walim z dnia 28 kwietnia 2020r.



Zmiana planu polegać będzie na wprowadzeniu do uchwały ustaleń dla terenu oznaczonego symbolem KS w granicach arkusza B. Przedmiotowy teren został wyznaczony na rysunku planu, jednak w uchwale w §2 ust. 1 pkt 2 pominięto ustalenia dla terenu KS. W związku z powyższym konieczna jest zmiana treści obowiązującego planu.

Podkreślić należy iż wprowadzane zmiany w żaden sposób nie będą dotyczyły ustalonych podstawowych przeznaczeń terenów, wskaźników zabudowy oraz zasad zagospodarowania.

2. Analiza dotycząca stopnia zgodności przewidywanych rozwiązań z ustaleniami studium uwarunkowań i kierunków zagospodarowania przestrzennego Gminy Walim, zatwierdzonego uchwałą Rady Gminy Walim uchwałą nr XXXVII/345/2022 z dnia 26 kwietnia 2022r.

Zgodnie z ustaleniami studium teren oznaczony symbolem **B.26KS** położony jest częściowo w obszarze zabudowy wiejskiej wielofunkcyjnej **RM** – zabudowa zagrodowa, mieszkaniowa jednorodzinna i wielorodzinna, mieszkaniowo-rekreacyjna, usługowa i produkcyjno – usługowa.

W wyniku analizy studium uwarunkowań i kierunków zagospodarowania przestrzennego Gminy Walim stwierdzono, że planowane zmiany będą zgodne z ustaleniami studium uwarunkowań i kierunków zagospodarowania przestrzennego Gminy Walim.

3. Materiały geodezyjne do opracowania planu.

W związku z faktem, że zmiana planu nie obejmuje części graficznej, nie są wymagane materiały geodezyjne do opracowania planu.

4. Zakres prac planistycznych

Ustalony zakres prac planistycznych nawiązuje do charakteru przedmiotu opracowania planu i obejmował będzie:

- 1) Przygotowanie projektów dokumentów związanych z rozpoczęciem prac nad planem;
- 2) Pozyskanie materiałów wyjściowych warunkujących wykonanie opracowania – między innymi wniosków do planu, niezbędnych analiz, studiów itp;
- 3) Wystąpienie do właściwych organów o wyrażenie zgody na odstąpienie od przeprowadzenia strategicznej oceny na środowisko.
- 4) Wykonanie projektu zmiany uchwały.
- 5) Przygotowanie projektów dokumentów niezbędnych do przeprowadzenia procesu uzgadniania, opiniowania i wyłożenia do publicznego wglądu;
- 6) Wykonanie prognozy skutków finansowych uchwalenia planu miejscowego lub dokumentu wykazującego brak potrzeby wykonywania prognozy;
- 7) Przedłożenie projektu planu komisji urbanistyczno – architektonicznej, celem zaopiniowania;
- 8) Przygotowanie uchwały projektu planu do uchwalenia;
- 9) Czynności związane z przygotowaniem planu do publikacji oraz wykonanie kopii planu.

*Sporządziła:
Marta Śliwińska-projektant planu*