

Projekt

z dnia 26 lipca 2024 r.

Zatwierdzony przez

**UCHWAŁA NR IV/37/2024
RADY GMINY WALIM**

z dnia 6 sierpnia 2024 r.

w sprawie przystąpienia do sporządzenia miejscowego planu zagospodarowania przestrzennego dla obszaru położonego w rejonie ul. Wiejskiej w Michałkowej, gm. Walim

Na podstawie art. 18 ust. 2 pkt 5 ustawy z dnia 8 marca 1990 r. o samorządzie gminnym (t.j. Dz. U. z 2024 r. poz. 609 ze zm.), w związku z art. 14 ust. 1 i 2 oraz art. 27 ustawy z dnia 27 marca 2003 r. o planowaniu i zagospodarowaniu przestrzennym (t.j. Dz. U. 2023 r. poz. 977 ze zm.), Rada Gminy Walim, uchwała co następuje:

§ 1. 1. Przystępuje się do sporządzenia miejscowego planu zagospodarowania przestrzennego dla obszaru położonego w rejonie ul. Wiejskiej w Michałkowej, gm. Walim.

2. Granice obszaru objętego planem określa załącznik graficzny do uchwały w skali 1:2000.

§ 2. Wykonanie uchwały powierza się Wójtowi Gminy Walim.

§ 3. Uchwała wchodzi w życie z dniem podjęcia.

Przewodniczący Rady Gminy
Walim

Zuzanna Bodurka

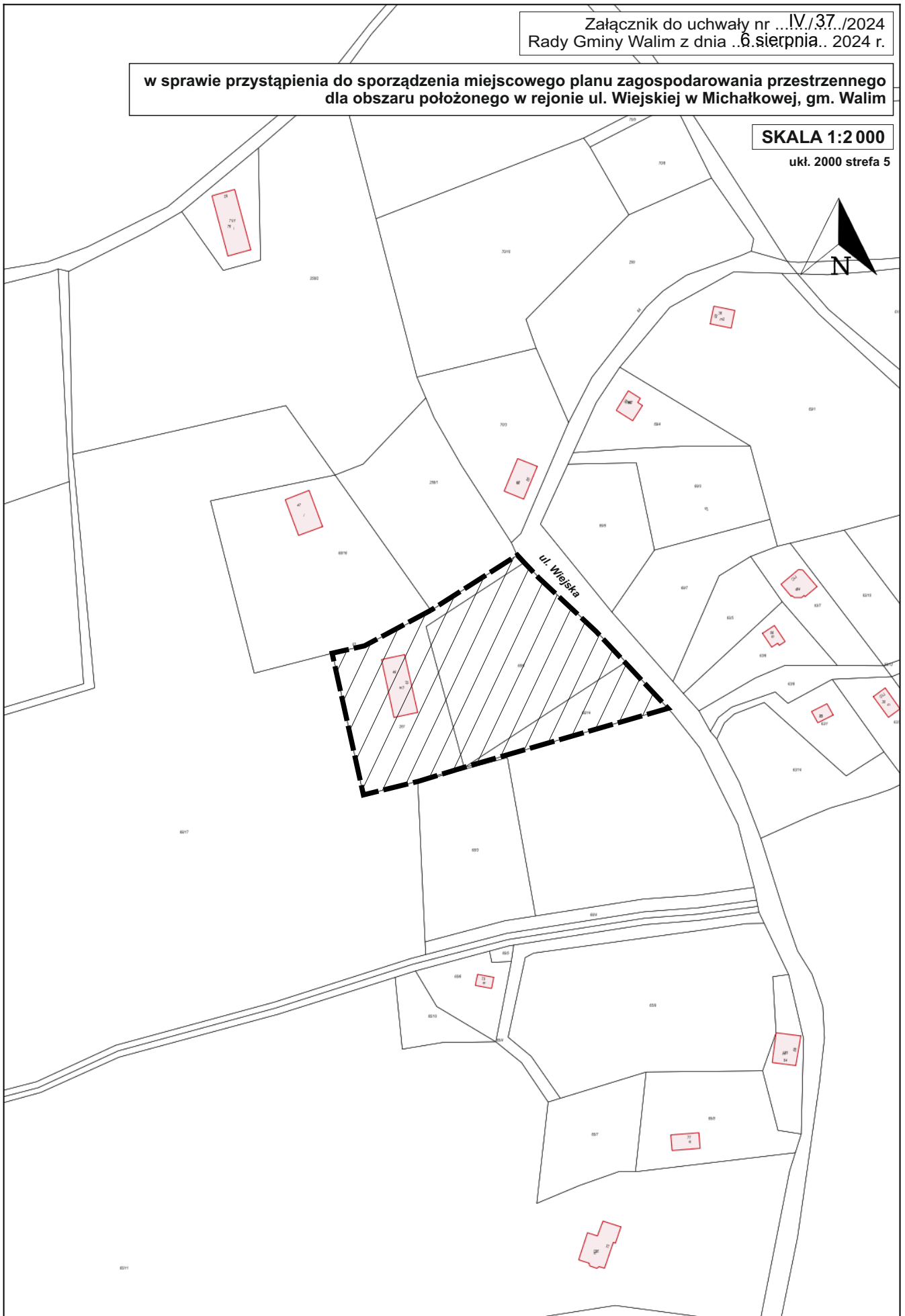
Załącznik do uchwały nr ...IV./37.../2024
Rady Gminy Walim z dnia ..6.sierpnia.. 2024 r.

w sprawie przystąpienia do sporządzenia miejscowego planu zagospodarowania przestrzennego
dla obszaru położonego w rejonie ul. Wiejskiej w Michałkowej, gm. Walim

SKALA 1:2 000

ukt. 2000 strefa 5

N



----- - granice obszaru objętego planem

Uzasadnienie

Teren proponowany do objęcia miejscowym planem zagospodarowania przestrzennego dla obszaru położonego w rejonie ul. Wiejskiej w Michałkowej, gm. Walim, zlokalizowany jest w południowo – wschodniej części wsi Michałkowa. Powierzchnia terenu objętego planem wynosi ok. 0,67 ha i obejmuje dz. nr 261, 68/8, 68/14 obr. Michałkowa.

Dla omawianego terenu nie obowiązują ustalenia miejscowego planu zagospodarowania przestrzennego, zatem w celu ustalenia przeznaczenia terenu i zasad jego zagospodarowania niezbędnym jest sporządzenie nowego planu, umożliwiającego adaptację istniejącego budynku mieszkalnego na cele usług turystyki, rekreacji i gastronomii.

Planowane rozwiązania, co do sposobu zagospodarowania terenu, tj. wprowadzenia zabudowy usługowej, będą zgodne z ustaleniami studium uwarunkowań i kierunków zagospodarowania przestrzennego Gminy Walim.

Mając powyższe na uwadze, wnioskuje się o przyjęcie przedmiotowej uchwały.