

Projekt

z dnia 5 października 2023 r.
Zatwierdzony przez

**UCHWAŁA NR LVI/475/2023
RADY GMINY WALIM**

z dnia 31 października 2023 r.

w sprawie zmiany przebiegu ulicy Królowej Jadwigi w miejscowości Walim

Na podstawie art. 18 ust. 2 pkt 13 ustawy z dnia 8 marca 1990r. o samorządzie gminnym (t.j. Dz.U. z 2023 r. poz.40 ze zm.), Rada Gminy Walim uchwala, co następuje:

§ 1. 1. Zmienia się przebieg ulicy Królowej Jadwigi w miejscowości Walim, nadanej dotychczasowo dla działek gminnych o numerach ewidencyjnych 455 (część działki) oraz 458 i ustala się nowy przebieg ulicy w granicach działek gminnych oznaczonych numerami 455 (część działki), 458 i 647 (część działki).

2. Nowy przebieg ulicy, o której mowa w ust.1, przedstawia załącznik graficzny do niniejszej uchwały.

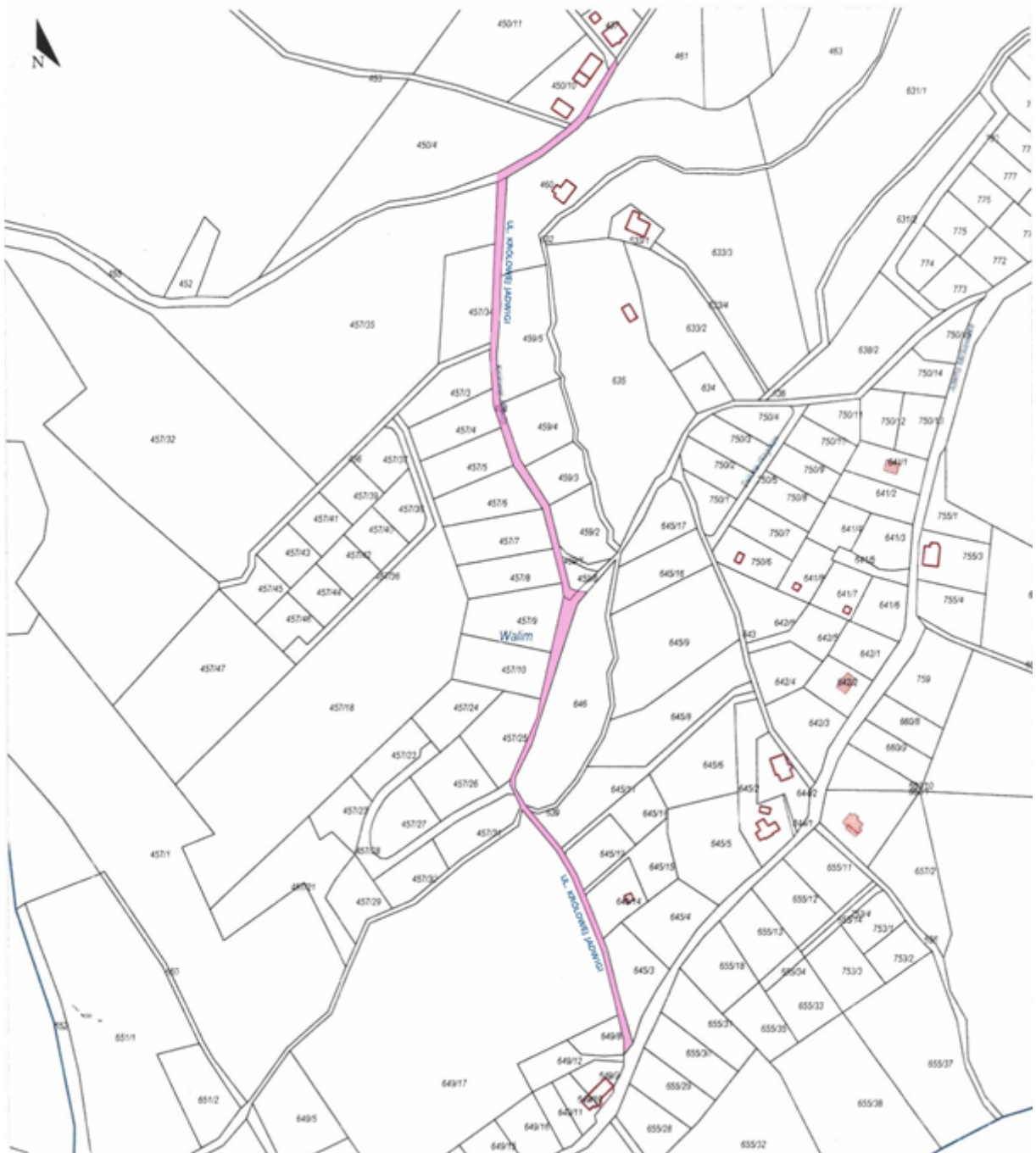
§ 2. Wykonanie uchwały powierza się Wójtowi Gminy Walim.

§ 3. Uchwała wchodzi w życie po upływie 14 dni od ogłoszenia w Dzienniku Urzędowym Województwa Dolnośląskiego.

Przewodniczący Rady Gminy
Walim

Zuzanna Bodurka

Załącznik do uchwały Nr LVI/475/2023
Rady Gminy Walim
z dnia 31 października 2023 r.



Uzasadnienie

Zgodnie z art.18 ust.2 pkt 13 ustawy z dnia 8 marca 1990 roku o samorządzie gminnym (Dz.U z 2023 r., poz.40 ze zm.) do wyłącznej właściwości rady gminy należy podejmowanie uchwał w sprawach herbu gminy, nazw ulic i placów będących drogami publicznymi lub nazw dróg wewnętrznych w rozumieniu ustawy z dnia 21 marca 1985 roku o drogach publicznych (Dz. U. z 2023 r. poz.645 ze zm.), a także wznoszenia pomników. Przedkładany projekt uchwały zakłada zmianę przebiegu ulicy Królowej Jadwigi w miejscowości Walim. Zmiana polega na przedłużeniu istniejącej ulicy Królowej Jadwigi o drogę gminną oznaczoną numerem działki 647 (część działki), która łączy się z ulicą Adama Mickiewicza.

Ustalenie nowego przebiegu ulicy wiąże się z potrzebą zapewnienia prawidłowej i czytelnej numeracji porządkowej położonych w jej sąsiedztwie nieruchomości przeznaczonych pod zabudowę. W ostatnich latach nastąpił wzrost rozwoju zabudowy mieszkaniowej. Komunikacja terenów budowlanych prowadzona jest siecią istniejących dróg oraz poprzez sieć nowo powstających dróg wewnętrznych. Oprócz działek przylegających bezpośrednio do ulicy Królowej Jadwigi powstają działki położone w dalszej odległości, które nie posiadają bezpośredniego dostępu do ulic. Taki stan faktyczny zaburza czytelność numeracji porządkowej, a w niektórych przypadkach uniemożliwia ustalenie konkretnego numeru porządkowego nieruchomości. Uregulowanie przebiegu ulicy służy też bezpieczeństwu mieszkańców oraz precyzuje układ komunikacyjny dróg. Ustalenie nowego przebiegu ulicy spowoduje konieczność dokonania zmiany numerów porządkowych przypisanych do ulicy Królowej Jadwigi.

Na podstawie § 4 ust. 2 pkt 9 załącznika nr 8 do uchwały Nr XLIII/269/2018 Rady Gminy Walim z dnia 25 września 2018 roku w sprawie uchwalenia statutów dla sołectw położonych na terenie gminy Walim, Wójt Gminy Walim wystąpił do sołectwa Walim o wydanie opinii w sprawie ustalenia przebiegu ulicy Królowej Jadwigi. Zebranie Wiejskie sołectwa Walim w dniu 23.06.2023r. wyraziło pozytywną opinię dotyczącą nadania nazwy ulicy (uchwała Zebrania Wiejskiego Nr 3/2023 z dnia 23.06.2023r.).

Skutki finansowe podjęcia niniejszej uchwały będą nieznaczne i wynikać będą z kosztów poniesionych na usytuowanie tablic z nazwą ulicy.

Sporządziła: Iwona Sudoł